



ព្រះរាជាណាចក្រកម្ពុជា
ជាតិ សាសនា ព្រះមហាក្សត្រ

ក្រសួងបរិស្ថាន

លេខ : ០៣៦ ប្រ.ក ប.ស្ត

ប្រកាស
ស្តីពី

ការទទួលស្គាល់ការរៀបចំសហគមន៍តំបន់ការពារធម្មជាតិ - អន្លង់កេ
នៃដែនជម្រកសត្វព្រៃ - ព្រៃឡង់ - ស្ថិតក្នុងភូមិអន្លង់កេ
ឃុំអន្លង់កេ ស្រុកថាឡាបរិវាត់ ខេត្តស្ទឹងត្រែង

នា ០៤

រដ្ឋមន្ត្រីក្រសួងបរិស្ថាន

- បានឃើញរដ្ឋធម្មនុញ្ញនៃព្រះរាជាណាចក្រកម្ពុជា
- បានឃើញព្រះរាជក្រឹត្យលេខ នស/រកត/០៩១៨/៩២៥ ចុះថ្ងៃទី០៦ ខែកញ្ញា ឆ្នាំ២០១៨ ស្តីពីការតែងតាំងរាជរដ្ឋាភិបាល នៃព្រះរាជាណាចក្រកម្ពុជា
- បានឃើញព្រះរាជក្រមលេខ នស/រកម/០១២/០៦១៨/ចុះថ្ងៃទី២៨ ខែមិថុនា ឆ្នាំ២០១៨ ដែលប្រកាសឱ្យប្រើច្បាប់ស្តីពីការរៀបចំ និងការប្រព្រឹត្តទៅនៃគណៈរដ្ឋមន្ត្រី
- បានឃើញព្រះរាជក្រមលេខ នស/រកម/០១៩៦/២១ ចុះថ្ងៃទី២៤ ខែមករា ឆ្នាំ១៩៩៦ ដែលប្រកាសឱ្យប្រើច្បាប់ស្តីពីការបង្កើតក្រសួងបរិស្ថាន
- បានឃើញព្រះរាជក្រមលេខ នស/រកម/០២០៨/០០៧ ចុះថ្ងៃទី១៥ ខែកុម្ភៈ ឆ្នាំ២០០៨ ដែលប្រកាសឱ្យប្រើច្បាប់ស្តីពីតំបន់ការពារធម្មជាតិ
- បានឃើញព្រះរាជក្រឹត្យ ចុះថ្ងៃទី០១ ខែវិច្ឆិកា ឆ្នាំ១៩៩៣ ស្តីពីការគ្រប់គ្រងតំបន់ការពារធម្មជាតិ
- បានឃើញអនុក្រឹត្យលេខ១៣៥អនក្រ.បក ចុះថ្ងៃទី០៥ ខែកក្កដា ឆ្នាំ២០១៦ របស់រាជរដ្ឋាភិបាលស្តីពីការរៀបចំនិងការប្រព្រឹត្តទៅរបស់ក្រសួងបរិស្ថាន
- បានឃើញអនុក្រឹត្យលេខ៧៤អនក្រ.បក ចុះថ្ងៃទី០៩ ខែឧសភា ឆ្នាំ២០១៦ របស់រាជរដ្ឋាភិបាល ស្តីពីការបង្កើតដែនជម្រកសត្វព្រៃ - ព្រៃឡង់
- យោងតាមតម្រូវការចាំបាច់របស់ក្រសួងបរិស្ថាន

សម្រេច

- ប្រការ១.** ត្រូវទទួលស្គាល់សហគមន៍តំបន់ការពារធម្មជាតិ - អន្លង់កេ នៃដែនជម្រកសត្វព្រៃ - ព្រៃឡង់ - ស្ថិតក្នុងភូមិអន្លង់កេ ឃុំអន្លង់កេ ស្រុកថាឡាបរិវាត់ ខេត្តស្ទឹងត្រែង។
- ប្រការ២.** សហគមន៍តំបន់ការពារធម្មជាតិ - អន្លង់កេ នៃដែនជម្រកសត្វព្រៃ - ព្រៃឡង់ - មានផ្ទៃដីទំហំ ៦៨២ ហិកតា ដូចមានផែនទីជាឧបសម្ព័ន្ធកំណត់ដោយបណ្តាចំណុចគោលដែលមាននិយាមកា ដូចក្នុងតារាងខាងក្រោម៖

ID	X	Y	ID	X	Y
1	561496	1501038	13	563548	1498293
2	561654	1501002	14	562928	1497241
3	562025	1501100	15	562548	1497807
4	562370	1500853	16	562206	1498109
5	562724	1500853	17	562049	1497976
6	563336	1500433	18	561838	1498112
7	563436	1499990	19	561776	1497993
8	563849	1499666	20	561191	1498254
9	563770	1499453	21	561274	1498721
10	563896	1499210	22	561278	1499334
11	563712	1498990	23	561399	1500349
12	563904	1498892			

ប្រការ៣. ការរៀបចំបង្កើតសហគមន៍តំបន់ការពារធម្មជាតិ **-អន្លង់រក-** ក្នុងគោលបំណងបង្កើនការចូលរួមគ្រប់គ្រងប្រើប្រាស់ធនធានធម្មជាតិប្រកបដោយចីរភាព និងរួមចំណែកលើកកម្ពស់ជីវភាពសហគមន៍មូលដ្ឋានស្របតាមគោលនយោបាយរបស់រាជរដ្ឋាភិបាល។

ប្រការ៤. សហគមន៍តំបន់ការពារធម្មជាតិ **-អន្លង់រក-** នៃដែនជម្រកសត្វព្រៃ -ព្រៃឡង់- ត្រូវរៀបចំលក្ខន្តិកៈ និងផែនការគ្រប់គ្រងស្របតាមច្បាប់ស្តីពីតំបន់ការពារធម្មជាតិ។ សហគមន៍តំបន់ការពារធម្មជាតិ **-អន្លង់រក-**ត្រូវចុះកិច្ចព្រមព្រៀងជាមួយអគ្គនាយកដ្ឋានសហគមន៍មូលដ្ឋាននៃក្រសួងបរិស្ថាន។

ប្រការ៥. បទប្បញ្ញត្តិទាំងឡាយណាដែលផ្ទុយនឹងប្រកាសនេះ ត្រូវទុកជានិរាករណ៍។

ប្រការ៦. នាយកឧទ្ធរណ៍យរដ្ឋមន្ត្រី អគ្គលេខាធិការនៃអគ្គលេខាធិការដ្ឋានក្រុមប្រឹក្សាជាតិអភិវឌ្ឍន៍ដោយចីរភាព អគ្គនាយកគ្រប់អគ្គនាយកដ្ឋានចំណុះក្រសួង អគ្គាធិការនៃអគ្គាធិការដ្ឋានប្រធាននាយកដ្ឋានពាក់ព័ន្ធ ប្រធានមន្ទីរបរិស្ថានខេត្តស្ទឹងត្រែង នាយកតំបន់ដែនជម្រកសត្វព្រៃ -ព្រៃឡង់- និងសហគមន៍តំបន់ការពារធម្មជាតិ **-អន្លង់រក-** ត្រូវទទួលបន្ទុកអនុវត្តប្រកាសនេះតាមភារកិច្ចរៀងៗខ្លួនចាប់ពីថ្ងៃចុះហត្ថលេខាតទៅ។

ថ្ងៃ ពុធ្វើ ខែ ឧសភា ឆ្នាំ ២០១៩ ធ្វើនៅរាជធានីភ្នំពេញ ថ្ងៃទី ០៧ ខែ ឧសភា ឆ្នាំ ២០១៩



នាយ សំអាល់

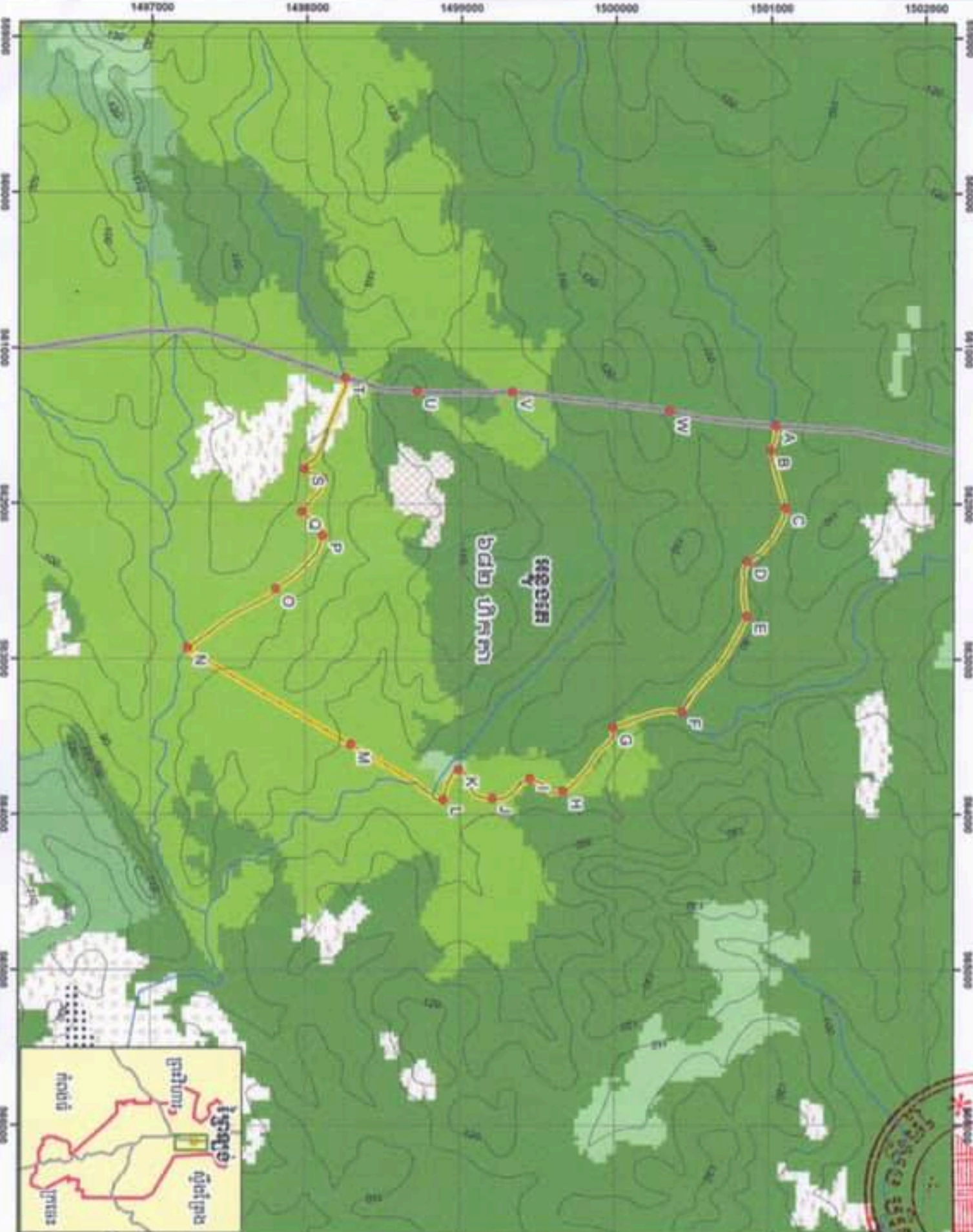
- កន្លែងទទួល
- ទីស្តីការគណៈរដ្ឋមន្ត្រី
 - ក្រសួងមហាផ្ទៃ
 - ក្រសួងរៀបចំដែនដី នគរូបនីយកម្ម និងសំណង់
 - ក្រសួងសេដ្ឋកិច្ច និងហិរញ្ញវត្ថុ
 - ឧទ្ធរណ៍យសរដ្ឋមន្ត្រី
 - ឧទ្ធរណ៍យសរដ្ឋមន្ត្រី ឯកឧត្តម លោកជំទាវ ឧបនាយករដ្ឋមន្ត្រី
 - រដ្ឋបាលខេត្តស្ទឹងត្រែង
 - ដូចប្រការ៦ -ដើម្បីអនុវត្ត-
 - រាជកិច្ច
 - ឯកសារ-កាលប្បវត្តិ

Signature



រូបរាងផ្លូវ : ប្រកាសលេខ ០៧៧ ធ្វើស្រោច និងសម្រួលផ្លូវជាតិលេខ ៧០៧ ភ្នំពេញ ដល់ ឃុំព្រៃសាប្តា

ផែនទី ស្រ្តីយូនសសចរកម្ពុជាសម័យថ្មីការពារប្រជាជនកម្ពុជា ក្នុងការអនុវត្តគម្រោងសាងសង់ប្រព័ន្ធសម្រួលទឹកស្រូវ និងការសាងសង់ប្រព័ន្ធសម្រួលទឹកស្រូវ



Id	Label	Coord. X	Coord. Y
1	A	561490	1501038
2	B	561654	1501002
3	C	562025	1501100
4	D	562370	1500853
5	E	562724	1500653
6	F	563336	1500433
7	G	563436	1499990
8	H	563549	1499666
9	I	563770	1499453
10	J	563696	1499210
11	K	563712	1498990
12	L	563904	1498862
13	M	563948	1498203
14	N	562926	1497241
15	O	562546	1497807
16	P	562206	1496108
17	Q	562049	1497876
18	R	561628	1496112
19	S	561776	1497952
20	T	561191	1498254
21	U	561274	1498721
22	V	561278	1499334
23	W	561399	1500349

ផែនទីបញ្ជាក់ប្រព័ន្ធសម្រួលទឹកស្រូវ

<ul style="list-style-type: none"> ប្រព័ន្ធសម្រួលទឹកស្រូវ ផ្លូវជាតិលេខ ៧០៧ ប្រព័ន្ធសម្រួលទឹកស្រូវ ព្រំប្រទល់សង្កាត់ ភូមិ ប្រព័ន្ធសម្រួលទឹកស្រូវ 	<ul style="list-style-type: none"> ប្រព័ន្ធសម្រួលទឹកស្រូវ ផ្លូវជាតិលេខ ៧០៧ ប្រព័ន្ធសម្រួលទឹកស្រូវ ព្រំប្រទល់សង្កាត់ ភូមិ ប្រព័ន្ធសម្រួលទឹកស្រូវ
---	---

0 1 Kilometers

 Map Coordinates System: UTM
 Zone: 48
 Datum: WGS 84
 Scale: 1:50,000