



ព្រះរាជាណាចក្រកម្ពុជា
ជាតិ សាសនា ព្រះមហាក្សត្រ

រាជរដ្ឋាភិបាលកម្ពុជា
លេខ : ៤៤៤ អនក្រ.បក

អនុក្រឹត្យ
ស្តីពី

ការធ្វើអនុបយោគជាដីឯកជនរបស់រដ្ឋនូវផ្ទៃដីទំហំ ១ ៤៦៧ ហិកតា
ស្ថិតក្នុងភូមិសាស្ត្រក្រុងកែប និងស្រុកដំណាក់ចង្ហើរ ខេត្តកែប

រាជរដ្ឋាភិបាល

- បានឃើញរដ្ឋធម្មនុញ្ញនៃព្រះរាជាណាចក្រកម្ពុជា
- បានឃើញព្រះរាជក្រឹត្យលេខ នស/រកត/០៩១៨/៩២៥ ចុះថ្ងៃទី៦ ខែកញ្ញា ឆ្នាំ២០១៨ ស្តីពីការតែងតាំងរាជរដ្ឋាភិបាលនៃព្រះរាជាណាចក្រកម្ពុជា
- បានឃើញព្រះរាជក្រឹត្យលេខ នស/រកត/០៣២០/៤២១ ចុះថ្ងៃទី៣០ ខែមីនា ឆ្នាំ២០២០ ស្តីពីការតែងតាំងនិងកែសម្រួលសមាសភាពរាជរដ្ឋាភិបាលនៃព្រះរាជាណាចក្រកម្ពុជា
- បានឃើញព្រះរាជក្រឹត្យលេខ នស/រកត/១០២២/១២៣៦ ចុះថ្ងៃទី១៤ ខែតុលា ឆ្នាំ២០២២ ស្តីពីការតែងតាំងសមាសភាពរាជរដ្ឋាភិបាលនៃព្រះរាជាណាចក្រកម្ពុជា
- បានឃើញព្រះរាជក្រមលេខ នស/រកម/០៦១៨/០១២ ចុះថ្ងៃទី២៨ ខែមិថុនា ឆ្នាំ២០១៨ ដែលប្រកាសឱ្យប្រើច្បាប់ស្តីពីការរៀបចំនិងការប្រព្រឹត្តទៅនៃគណៈរដ្ឋមន្ត្រី
- បានឃើញព្រះរាជក្រមលេខ នស/រកម/០៦៩៩/០៩ ចុះថ្ងៃទី២៣ ខែមិថុនា ឆ្នាំ១៩៩៩ ដែលប្រកាសឱ្យប្រើច្បាប់ស្តីពីការបង្កើតក្រសួងរៀបចំដែនដី នគរូបនីយកម្ម និងសំណង់
- បានឃើញព្រះរាជក្រមលេខ នស/រកម/០៨០១/១៤ ចុះថ្ងៃទី៣០ ខែសីហា ឆ្នាំ២០០១ ដែលប្រកាសឱ្យប្រើច្បាប់ភូមិបាល
- បានឃើញព្រះរាជក្រឹត្យលេខ នស/រកត/០៨០៦/៣៣៩ ចុះថ្ងៃទី៣ ខែសីហា ឆ្នាំ២០០៦ ស្តីពីគោលការណ៍និងបញ្ញត្តិអន្តរកាលនៃការធ្វើអនុបយោគទ្រព្យសម្បត្តិសាធារណៈរបស់រដ្ឋ និងរបស់នីតិបុគ្គលសាធារណៈ
- បានឃើញអនុក្រឹត្យលេខ១២៩ អនក្រ.បក ចុះថ្ងៃទី២៧ ខែវិច្ឆិកា ឆ្នាំ២០០៦ ស្តីពីវិធាន និងនីតិវិធីនៃការធ្វើអនុបយោគទ្រព្យសម្បត្តិសាធារណៈរបស់រដ្ឋ និងនីតិបុគ្គលសាធារណៈ
- យោងតាមសំណើរបស់រដ្ឋមន្ត្រីក្រសួងរៀបចំដែនដី នគរូបនីយកម្ម និងសំណង់

សម្រេច

មាត្រា ១ .-

ធ្វើអនុបយោគផ្ទៃដីសាធារណៈរបស់រដ្ឋចំនួន ២ ទីតាំង ទំហំសរុប ១ ៤៦៧ ហិកតា ក្នុងនោះទីតាំងទី ១ ទំហំ ២៨៩ ហិកតា ស្ថិតនៅសង្កាត់កែប ក្រុងកែប និងឃុំអង្កោល និងឃុំពងទឹក ស្រុកដំណាក់ចង្ហើរ និងទីតាំងទី ២ ទំហំ ១ ១៧៨ ហិកតា ស្ថិតនៅឃុំពងទឹក ស្រុកដំណាក់ចង្ហើរ ខេត្តកែប ជាដីឯកជនរបស់រដ្ឋ

តាមប្រព័ន្ធកូអរដោណេ Project UTM Zone 48N Datum WGS 1984 ដូចមានផែនទីបង្ហាញទីតាំងដី និងតារាងនិយាមកា ភ្ជាប់ជាឧបសម្ព័ន្ធនៃអនុក្រឹត្យនេះ និងអនុវត្តតាមរូបមន្តបែងចែកដូចខាងក្រោម៖

- ១. ផ្ទៃដីចំនួន ១៥% ទំហំ ២២០ ហិកតា ប្រគល់ជូនរដ្ឋបាលខេត្តកែប សម្រាប់រៀបចំជាតំបន់រដ្ឋបាល ពហុកីឡដ្ឋាន និងហេដ្ឋារចនាសម្ព័ន្ធសាធារណៈ។
- ២. ផ្ទៃដីចំនួន ៨៥% ទំហំ ១ ២៤៧ ហិកតា ផ្តល់ជាកម្មសិទ្ធិឯកជនជូនក្រុមហ៊ុន ជីកី ម៉ូរ៉ាល់គ្រុប ឯ.ក សម្រាប់អភិវឌ្ឍគម្រោងវិនិយោគទីក្រុងរណប និងតំបន់ទេសចរណ៍ពិសិដ្ឋ។

មាត្រា ២ .-

បទប្បញ្ញត្តិទាំងឡាយណាដែលផ្ទុយនឹងអនុក្រឹត្យនេះ ត្រូវទុកជានិរាករណ៍។

មាត្រា ៣ .-

រដ្ឋមន្ត្រីទទួលបន្ទុកទីស្តីការគណៈរដ្ឋមន្ត្រី រដ្ឋមន្ត្រីក្រសួងសេដ្ឋកិច្ច និងហិរញ្ញវត្ថុ រដ្ឋមន្ត្រីក្រសួងរៀបចំដែនដី នគរូបនីយកម្ម និងសំណង់ រដ្ឋមន្ត្រីក្រសួងមហាផ្ទៃ រដ្ឋមន្ត្រីគ្រប់ក្រសួងនិងប្រធានគ្រប់ស្ថាប័នដែលពាក់ព័ន្ធ និងអភិបាលនៃគណៈអភិបាលខេត្តកែប ត្រូវទទួលបន្ទុកអនុវត្តអនុក្រឹត្យនេះតាមភារកិច្ចរៀងៗខ្លួន ចាប់ពីថ្ងៃ ចុះហត្ថលេខាតទៅ។

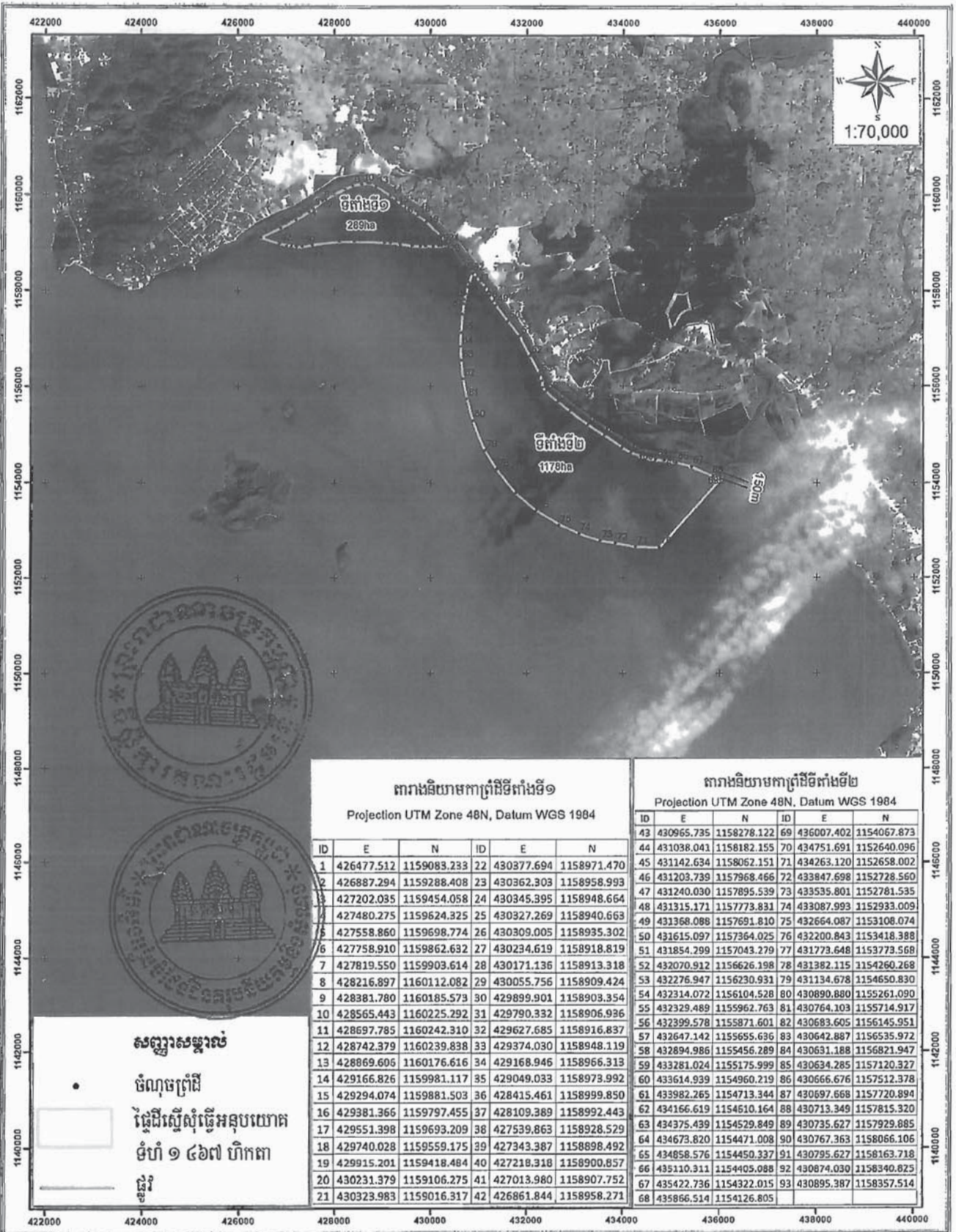
ថ្ងៃចន្ទ ១៥ កើត ខែ ឆល្គ ឆ្នាំខាល ចត្វាស័ក ព.ស.២៥៦៦
ធ្វើនៅរាជធានីភ្នំពេញ ថ្ងៃទី ៦ ខែ មីនា ឆ្នាំ២០២៣



សម្តេចអគ្គមហាសេនាបតីតេជោ ហ៊ុន សែន

- កន្លែងទទួល:**
- ក្រសួងព្រះបរមរាជវាំង
 - អគ្គលេខាធិការដ្ឋានក្រុមប្រឹក្សាធម្មនុញ្ញ
 - អគ្គលេខាធិការដ្ឋានព្រឹទ្ធសភា
 - អគ្គលេខាធិការដ្ឋានរដ្ឋសភា
 - ខុទ្ទកាល័យសម្តេចអគ្គមហាសេនាបតីតេជោនាយករដ្ឋមន្ត្រី
 - ខុទ្ទកាល័យ សម្តេច ឯកឧត្តម លោកជំទាវ ឧបនាយករដ្ឋមន្ត្រី
 - ដូចមាត្រា ៣
 - រាជកិច្ច
 - ឯកសារ កាលប្បវត្តិ

ផែនទីបង្ហាញទីតាំងដីស្រែចម្រុះចំនួន២៧គម្របសរុប ១ ៤៦៧ ហិកតា ស្ថិតនៅសង្កាត់ដំរង ក្រុងកែប និង ឃុំអណ្តែល ឃុំព្រះវិហារ
 ស្រុកដំណាក់ចន្ទី ខេត្តកែប ក្នុងនោះ ៨៥ ភាគរយ ស្មើស្មើការបែងចែកសមត្ថភាព
 ដោយក្រុមហ៊ុន ធីតី ម៉ូកាល់ក្រុម ឯ.ក និង ១៥ ភាគរយ ប្រគល់ជូនរដ្ឋបាលខេត្តកែប



តារាងទិន្នន័យកាត្រីប៊ីទីតាំងទី១
 Projection UTM Zone 48N, Datum WGS 1984

ID	E	N	ID	E	N
1	426477.512	1159083.233	22	430377.694	1158971.470
2	426887.294	1159288.408	23	430362.303	1158958.993
3	427202.035	1159454.058	24	430345.395	1158948.664
4	427480.275	1159624.325	25	430327.269	1158940.663
5	427558.860	1159698.774	26	430309.005	1158935.302
6	427758.910	1159862.632	27	430234.619	1158918.819
7	427819.550	1159903.614	28	430171.136	1158913.318
8	428216.897	1160112.082	29	430055.756	1158909.424
9	428381.780	1160185.573	30	429899.901	1158903.354
10	428565.443	1160225.292	31	429790.332	1158906.936
11	428697.785	1160242.310	32	429627.685	1158916.837
12	428742.379	1160239.838	33	429374.030	1158948.119
13	428869.606	1160176.616	34	429168.946	1158966.313
14	429166.826	1159981.117	35	429049.033	1158973.992
15	429294.074	1159881.503	36	428415.461	1158999.850
16	429381.366	1159797.455	37	428109.389	1158992.443
17	429551.398	1159693.209	38	427539.863	1158928.529
18	429740.028	1159559.175	39	427343.387	1158898.492
19	429915.201	1159418.484	40	427218.318	1158900.857
20	430231.379	1159106.275	41	427013.980	1158907.752
21	430323.983	1159016.317	42	426861.844	1158958.271

តារាងទិន្នន័យកាត្រីប៊ីទីតាំងទី២
 Projection UTM Zone 48N, Datum WGS 1984

ID	E	N	ID	E	N
43	430965.735	1158278.122	69	436007.402	1154067.873
44	431038.041	1158182.155	70	434751.691	1152640.096
45	431142.634	1158062.151	71	434263.120	1152658.002
46	431203.739	1157968.466	72	433847.698	1152728.560
47	431240.030	1157895.539	73	433535.801	1152781.535
48	431315.171	1157773.831	74	433087.993	1152933.009
49	431368.088	1157691.810	75	432664.087	1153108.074
50	431615.097	1157364.025	76	432200.843	1153418.388
51	431854.299	1157043.279	77	431773.648	1153773.568
52	432070.912	1156626.198	78	431382.115	1154260.268
53	432276.947	1156230.931	79	431134.678	1154650.830
54	432314.072	1156104.528	80	430890.880	1155261.090
55	432329.489	1155962.763	81	430764.103	1155714.917
56	432399.578	1155871.601	82	430683.605	1156145.951
57	432647.142	1155655.636	83	430642.887	1156353.972
58	432894.986	1155456.289	84	430631.188	1156821.947
59	433281.024	1155175.999	85	430634.285	1157120.327
60	433614.939	1154960.219	86	430666.676	1157512.378
61	433982.265	1154713.344	87	430697.668	1157720.894
62	434166.619	1154510.164	88	430713.349	1157815.320
63	434375.439	1154529.849	89	430735.627	1157929.885
64	434673.820	1154471.008	90	430767.363	1158066.106
65	434858.576	1154450.337	91	430795.627	1158163.718
66	435110.311	1154405.088	92	430874.030	1158340.825
67	435422.736	1154322.015	93	430895.387	1158357.514
68	435866.514	1154126.805			

សញ្ញាសម្គាល់

- ចំណុចត្រីប៊ី
- ៀ ផ្ទៃដីស្មើស្មើអនុបយោគ
- ៀ ទំហំ ១ ៤៦៧ ហិកតា
- ៀ ផ្ទៃដី