



ການສ້າງຄວາມຮັ່ງມີຜາສຸກ ດ້ວຍ ການນໍາໃຊ້ທ່າດິນທ່າຖືກຕ້ອງ



ປຶ້ມກາຕູນ ຊີວິດທີ່ໝັ້ນຄົງແບບອຳເງິນ ໄດ້ຂຽນຂຶ້ນຈາກປະສົບການຈິງສ່ວນໜຶ່ງໃນການດຳເນີນ
ວຽກງານ ການຄຸ້ມຄອງຈັດສັນທີ່ດິນ ແລະ ຊັບພະຍາກອນທຳມະຊາດໃນເຂດເມືອງ ຕະໂອ້ຍ
ແຂວງສາລະວັນ. ໂດຍທີມງານໂຄງການເຄືອຂ່າຍທີ່ດິນ ແລະ ຊັບພະຍາກອນທຳມະຊາດໄດ້ນຳເອົາ
ປະສົບການຕົວຈິງດັ່ງກ່າວນີ້ມາເລົ່າ ແລະ ປະກອບຮູບພາບເພື່ອໃຫ້ໜ້າສົນໃຈ ແລະ ເໝາະສົມ
ກັບກຸ່ມເປົ້າໝາຍຊຶ່ງແມ່ນປະຊາຊົນ ແລະ ນັກຮຽນຮູ້ທົ່ວໄປ.

ປຶ້ມກາຕູນນີ້ຂຽນຂຶ້ນເປັນຄັ້ງທຳອິດ ຊຶ່ງອາດຈະບໍ່ປາດສະຈາກໄດ້ຄວາມຜິດພາດຕ່າງໆ ດັ່ງນັ້ນ
ທາງຜູ້ຮັບຜິດຊອບມີຄວາມຍິນດີຮັບຟັງຄຳຄິດຄຳເຫັນຂອງພວກທ່ານ ເພື່ອທີ່ຈະປັບປຸງປຶ້ມກາຕູນ
ນີ້ໃຫ້ດີຂຶ້ນເລື້ອຍໆໃນອະນາຄົດ.

ການນຳໃຊ້:

ປຶ້ມກາຕູນນີ້ສາມາດນຳໃຊ້ດັ່ງຕໍ່ໄປນີ້: ໃຊ້ເປັນອຸປະກອນປະກອບການຝຶກອົບຮົມໃນຫົວຂໍ້ທີ່ກ່ຽວ
ຂ້ອງ, ເປັນເອກະສານໃຫ້ປະຊາຊົນທົ່ວໄປອ່ານເພື່ອປູກຝັງຈິດສຳນຶກໃນວຽກງານການພັດທະນາ
ແລະ ການຄຸ້ມຄອງຊັບພະຍາກອນທຳມະຊາດ. ນອກນັ້ນ ປຶ້ມນີ້ຍັງສາມາດນຳໃຊ້ສະເພາະໃນວຽກ
ງານການວາງແຜນນຳໃຊ້ທີ່ດິນ. ສຳລັບບ້ານທີ່ມີແຜນຈະດຳເນີນການວາງແຜນນຳໃຊ້ທີ່ດິນນັ້ນ
ມັນຈະເປັນການດີຖ້າຫາກປະຊາຊົນໄດ້ອ່ານປຶ້ມກາຕູນນີ້ກ່ອນ ເພື່ອເຮັດໃຫ້ປະຊາຊົນໄດ້ເຂົ້າໃຈ
ແລະ ເຫັນເຖິງຄວາມສຳຄັນຂອງວຽກງານວາງແຜນນຳໃຊ້ທີ່ດິນ.



ກຸ່ມເປົ້າໝາຍ:

ປຶ້ມກາຕູນນີ້ເໝາະສົມສຳລັບກຸ່ມຄົນຕໍ່ໄປນີ້:

- ປະຊາຊົນທົ່ວໄປ
- ພະນັກງານລັດແລະອົງການຈັດຕັ້ງສາກົນທີ່ເຮັດວຽກງານສົ່ງເສີມການພັດທະນາ ແລະ ການ
ຄຸ້ມຄອງຈັດສັນທີ່ດິນແລະຊັບພະຍາກອນທຳມະຊາດ
- ນັກຮຽນ, ນັກສຶກສາໃນລະດັບປະຖົມ ແລະ ມັດທະຍົມຕ່າງໆ

ຈຸດປະສົງ:

ປຶ້ມກາຕູນຊີວິດທີ່ໝັ້ນຄົງແບບອຳເງິນ ຂຽນຂຶ້ນມີຈຸດປະສົງເພື່ອ:

- ປູກຝັງຈິດສຳນຶກຂອງປະຊາຊົນທົ່ວໄປໃນການຄຸ້ມຄອງທີ່ດິນ ແລະ ຊັບພະຍາກອນທຳມະຊາດ
ເພື່ອການນຳໃຊ້ແບບຍືນຍົງ ແລະ ມີປະສິດທິພາບ
- ສົ່ງເສີມການມີສ່ວນຮ່ວມຂອງປະຊາຊົນໃນການຄຸ້ມຄອງຈັດສັນຊັບພະຍາກອນທຳມະຊາດ
ໃນຂອບເຂດບ້ານຂອງຕົນເອງ
- ສົ່ງເສີມການເປັນເຈົ້າຂອງປະຊາຊົນຕໍ່ກັບທີ່ດິນ ແລະ ຊັບພະຍາກອນທຳມະຊາດ ແລະ ເຮັດ
ໃຫ້ເກີດມີຄວາມຫວງແຫນ ແລະ ປົກປັກຮັກສາຊັບພະຍາກອນທຳມະຊາດດັ່ງກ່າວ
- ສົ່ງເສີມແນວຄວາມຄິດການສ້າງຊີວິດການເປັນຢູ່ທີ່ຮັ່ງມີຜາສຸກແຕ່ໝັ້ນຄົງພ້ອມທັງຮັກສາ
ສະພາບແວດລ້ອມ
- ເປັນບົດຮຽນໃຫ້ກັບພະນັກງານສົ່ງເສີມໃນການເຮັດວຽກງານພັດທະນາໃນເຂດຊົນນະບົດ



ຕິດຕໍ່: ທ່ານ ວິເສດ ຈັນທະສອນ
ໂຄງການເຄືອຂ່າຍທີ່ດິນ ແລະ ຊັບພະຍາກອນທຳມະຊາດ
ອົງການບ້ານຈຸດສູນສາກົນ (VFI)
ໂທລະສັບ/ ແຟັກ ຫ້ອງການ : (856 - 21) 312519
e-mail : viseth@rightslinklao.org
www.rightslinklao.org

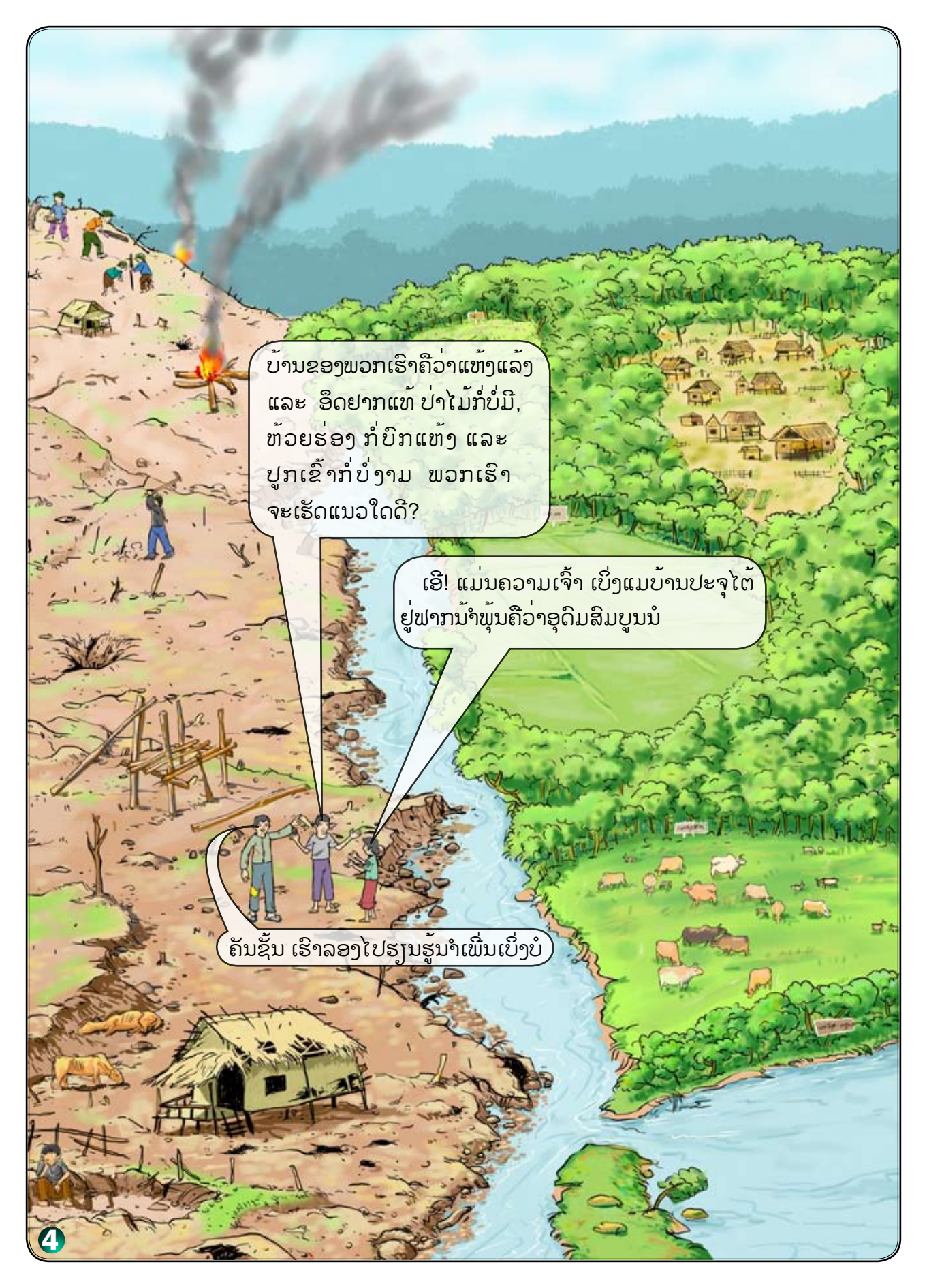


ການສ້າງຄວາມຮັ່ງມີຜາສຸກ

ດ້ວຍ

ການນໍາໃຊ້ທໍ່ດິນທໍ່ຖືກຕ້ອງ





ບ້ານຂອງພວກເຮົາຄືວ່າແຫ້ງແລ້ງ
ແລະ ອຶດຢາກແທ້ ປ່າໄມ້ກໍ່ບໍ່ມີ,
ຫ້ວຍຮ່ອງ ກໍ່ບົກແຫ້ງ ແລະ
ປູກເຂົ້າກໍ່ບໍ່ງາມ ພວກເຮົາ
ຈະເຮັດແນວໃດດີ?

ເອີ! ແມ່ນຄວາມເຈົ້າ ເບິ່ງແມ່ບ້ານປະຈຸໂຕ້
ຢູ່ຟາກນ້ຳພຸ້ນຄືວ່າອຸດົມສົມບູນນໍ

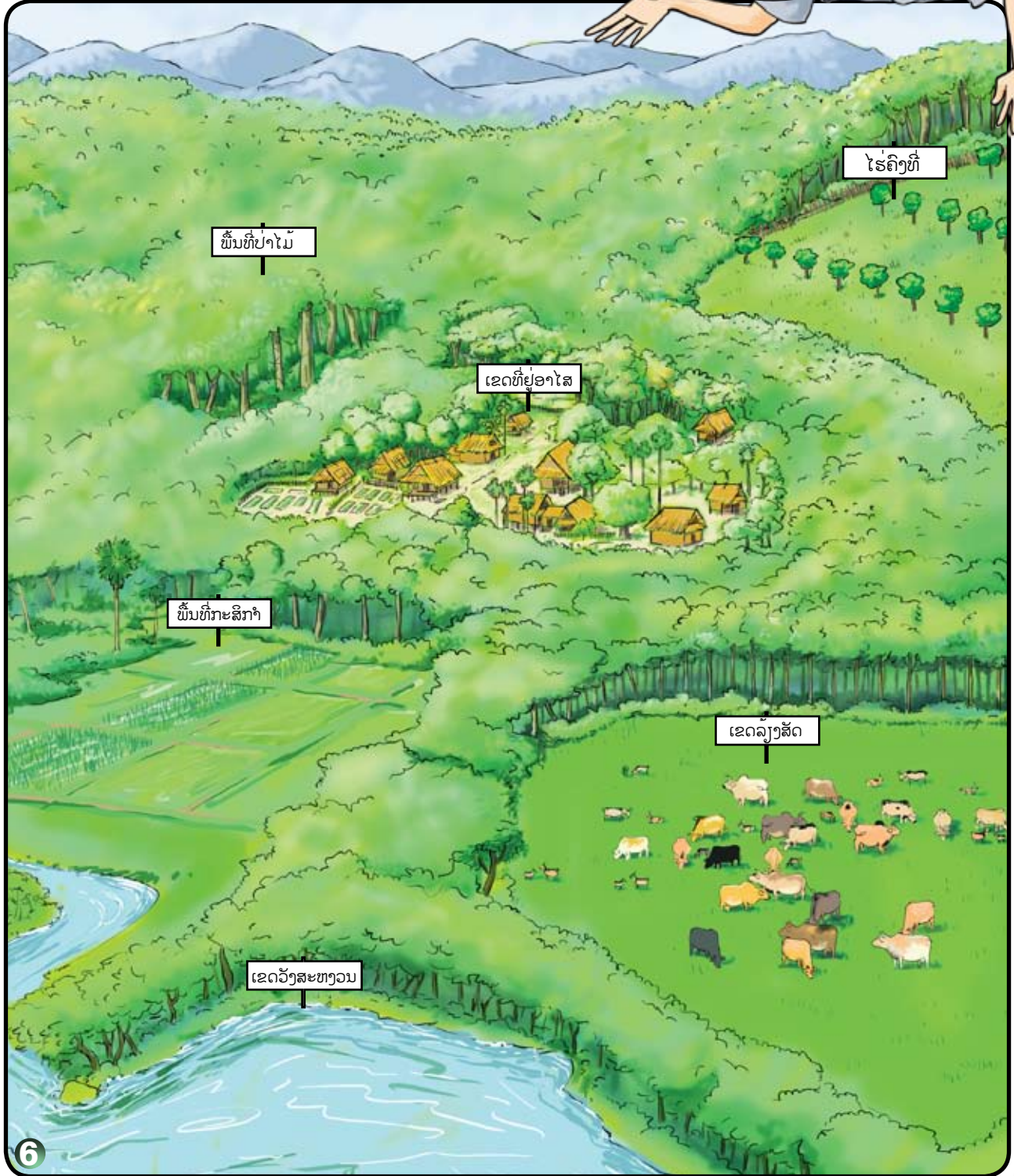
ຄັນຊັ້ນ ເຮົາລອງໄປຮຽນຮູ້ນຳເພິ່ນເບິ່ງບໍ

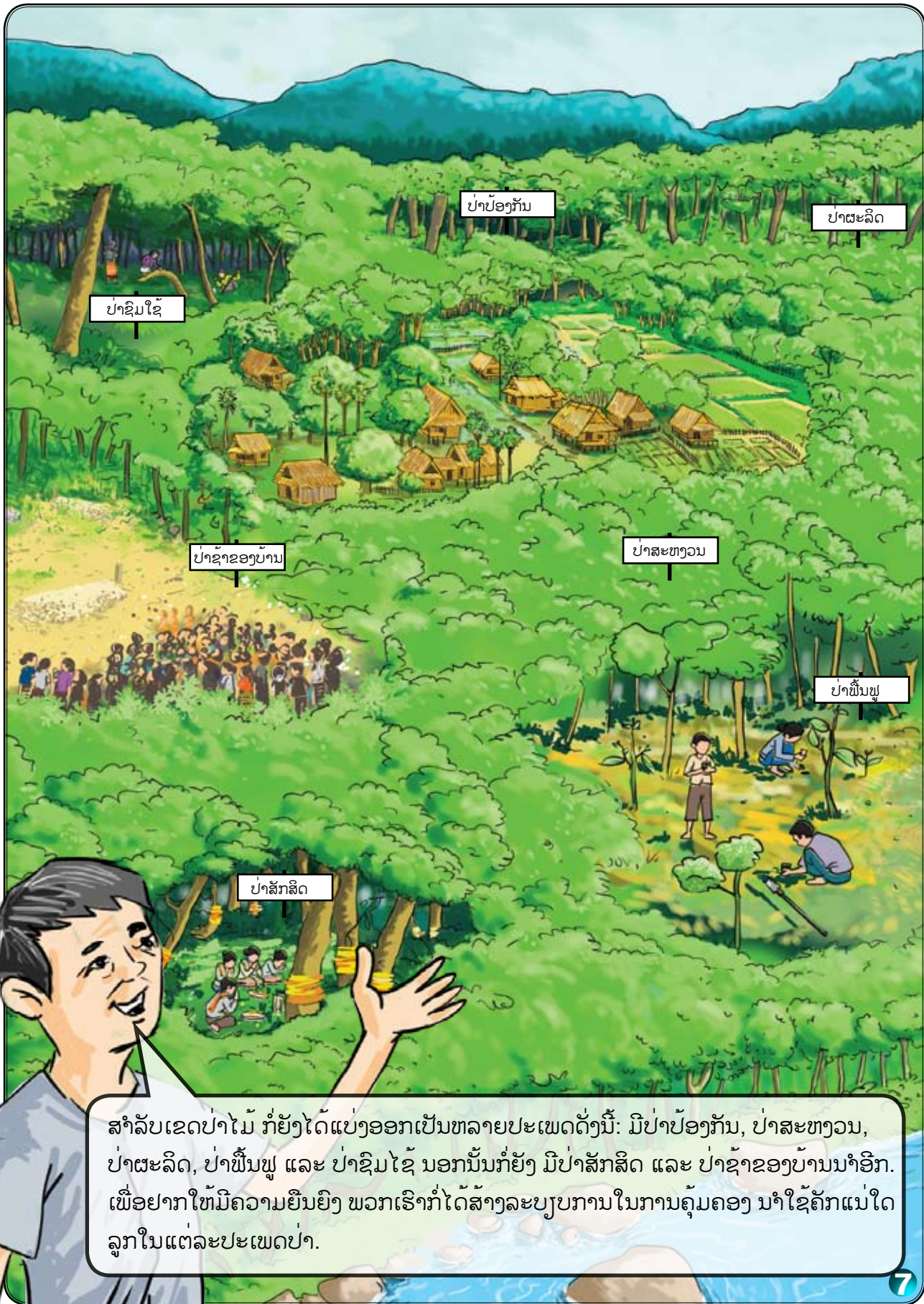


ສະບາຍດີອຳເງິນ ພວກເຮົາມານີ້
ເພື່ອຢາກມາຮຽນນຳໃດ ກ່ຽວກັບການ
ພັດທະນາບ້ານໃຫ້ອຸດົມສົມບູນຄືບ້ານ
ປະຈຸໄຕນີ້ ອຳເງິນເຮັດແນວໃດ?

ໂອ້! ດີແລ້ວລູກເອີຍ ທີ່ມີແນວຄິດຢາກ
ພັດທະນາບ້ານຂອງຕົນ.
ກ່ອນບ້ານພໍ່ຈະອຸດົມສົມບູນໄດ້ສຳນີ້
ກໍຕ້ອງໃຊ້ຄວາມພະຍາຍາມ ແລະ
ເວລາໃນການພັດທະນາຫລາຍປີ.
ໄປ! ພໍ່ຊິພາໄປເບິ່ງອ້ອມບ້ານ
ແລ້ວຈຶ່ງຊິເວົ້າໃຫ້ຟັງ.

ເພື່ອໃຫ້ລູກເຂົ້າໃຈງ່າຍ ພໍ່ຊິເວົ້າໃຫ້ຟັງວ່າ ບ້ານຂອງພວກເຮົານີ້ໄດ້ຈັດສັນພື້ນທີ່ປ່າໄມ້ ແລະ ດິນອອກເປັນຫລາຍປະເພດອີງຕາມຈຸດປະສົງຂອງການຄຸ້ມຄອງແລະນຳໃຊ້ດັ່ງນີ້: ມີພື້ນທີ່ປ່າໄມ້, ມີພື້ນທີ່ກະສິກຳ, ມີເຂດລ້ຽງສັດ, ມີເຂດທີ່ຢູ່ອາໄສ, ເຂດວັງສະຫງວນ ແລະ ເຂດອະນຸລັກຕ່າງໆ.





ສຳລັບເຂດປ່າໄມ້ ກໍ່ຍັງໄດ້ແບ່ງອອກເປັນຫລາຍປະເພດດັ່ງນີ້: ມີປ່າປ້ອງກັນ, ປ່າສະຫງວນ, ປ່າຜະລິດ, ປ່າພື້ນພູ ແລະ ປ່າຊົມໄຊ ນອກນັ້ນກໍ່ຍັງ ມີປ່າສັກສິດ ແລະ ປ່າຊ້າຂອງບ້ານນຳອີກ. ເພື່ອຢາກໃຫ້ມີຄວາມຍືນຍົງ ພວກເຮົາກໍ່ໄດ້ສ້າງລະບຽບການໃນການຄຸ້ມຄອງ ນຳໃຊ້ຄັກແນ່ໃດລູກໃນແຕ່ລະປະເພດປ່າ.

ເປັນອາຫານ:
ເຄື່ອງປ່າຂອງດົງ, ສັດປ່າ



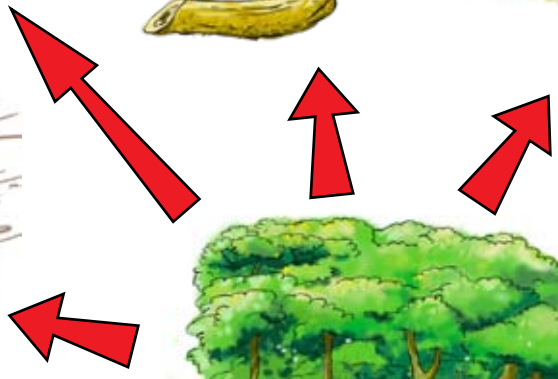
ເປັນໄມ້ເພື່ອໃຊ້ໃນການ
ປູກສ້າງທີ່ຢູ່ອາໄສ



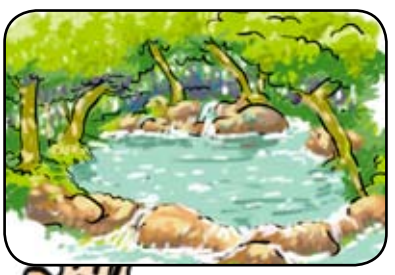
ເປັນຢາຮັກສາໂຮກ



ປ້ອງກັນໄພທຳມະຊາດເຊັ່ນ:
ພະຍຸ, ນໍ້າຖ້ວມ



ຮັກສາແຫລ່ງນໍ້າໃຫ້ອຸດົມສົມບູນຢູ່
ຕະຫລອດທັງລະດູແລ້ງແລະຝົນ



ປ່າແຕ່ລະປະເພດມີຄວາມສຳຄັນຫລາຍຕໍ່ກັບຊີວິດການເປັນຢູ່
ຂອງປະຊາຊົນເຮົາ ເພາະປ່າໄມ້ໃຫ້ຫລາຍຢ່າງແກ່ພວກເຮົາ:

ເປັນສິນຄ້າເພື່ອຂາຍສ້າງລາຍໄດ້



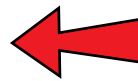
ຂາດແຄນສະບຽງອາຫານແລະເພີ່ມຄວາມທຸກຍາກ



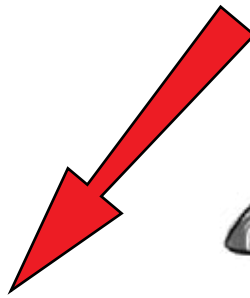
ເກີດຄວາມສ່ຽງທາງດ້ານສຸຂະພາບ



ຜູ້ຊາຍຕ້ອງໄດ້ໄປເຮັດວຽກຢູ່ບ່ອນອື່ນເກີດມີບັນຫາຄອບຄົວ



ເຮັດວຽກຫນັກຂຶ້ນ



ຄວາມຮູ້ພື້ນບ້ານ ແລະ ຮີດຄອງປະເພນີສູນເສຍ

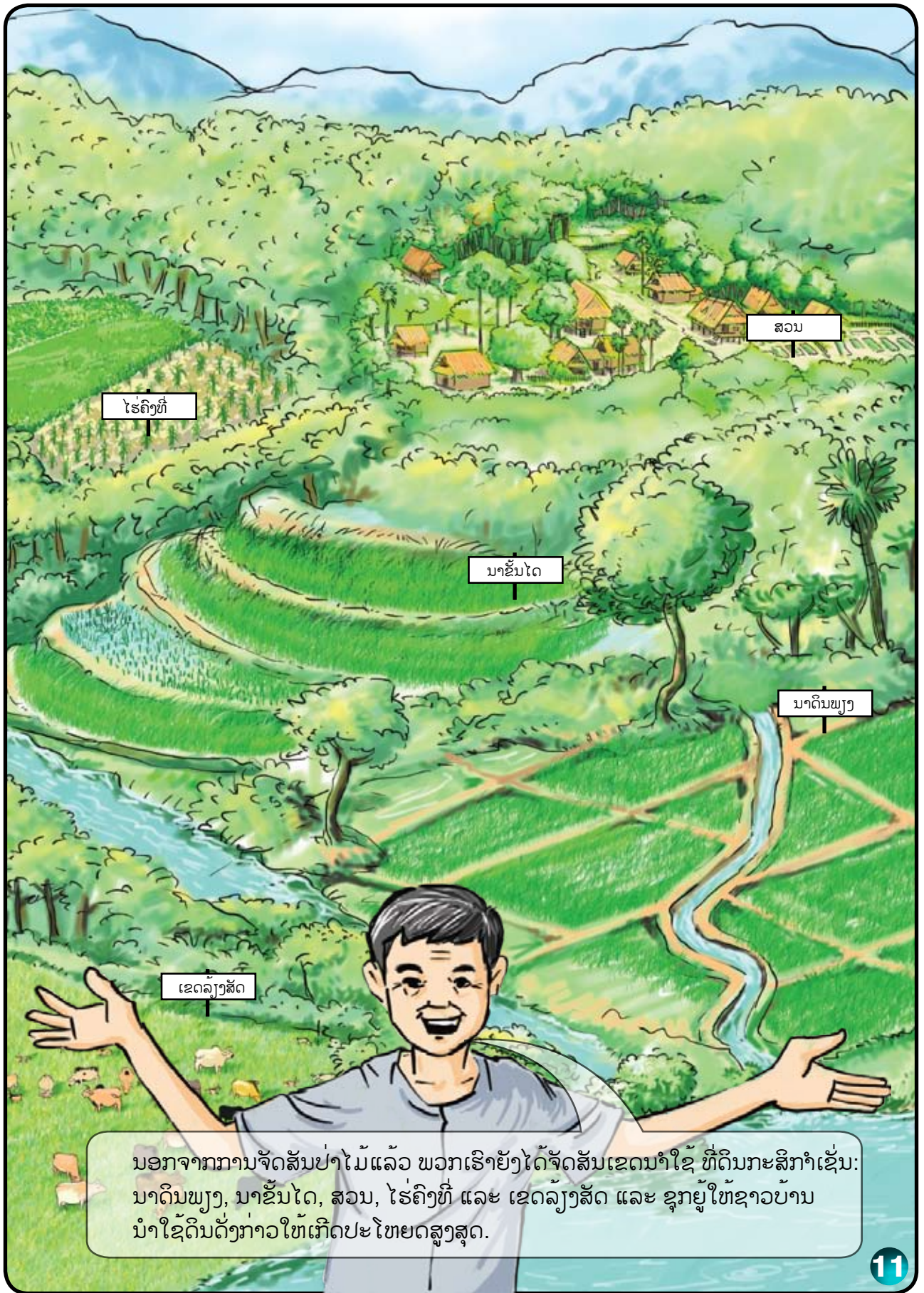


ນີ້ແມ່ນຜົນສະທ້ອນຈາກການທຳລາຍປ່າໄມ້:



ເອີ! ແມ່ນແລ້ວ ວັງສະຫງວນນີ້ ພວກເຮົາເຮັດຂຶ້ນເພື່ອເປັນບ່ອນທີ່ ຢູ່ອາໄສ, ແຜ່ພັນ ແລະ ຂະຫຍາຍຕົວຂອງປາ ແລະ ສັດນ້ຳຕ່າງໆ. ເພາະທີ່ຜ່ານມາປະຊາຊົນໝົດບ້ານແຂ່ງກັນຈັບປ່າໂດຍບໍ່ມີເຂດ ຫວງຫ້າມເລີຍສຸດທ້າຍປາກໍ່ດັບສູນໝົດ. ພວກລູກລອງຄິດເບິ່ງວ່າ ຖ້າເຮົາມີເຂດຫວງຫ້າມຈັກບ່ອນໜຶ່ງເມື່ອ ປາແຜ່ພັນຫລາຍຂຶ້ນແລະອອກຈາກເຂດນີ້ ພວກເຮົາກໍ່ຈະສາມາດ ຈັບມັນໄດ້ຢ່າງບໍ່ດັບສູນຈັກເທື່ອ. ວິທີນີ້ກໍ່ໃຊ້ໄດ້ເດີກັບການອະນຸລັກ ສັດປ່າອື່ນໆ.

ໂອ! ອັນນີ້ແມ່ນວັງສະຫງວນນີ້ ພວກເຈົ້າເຮັດເພື່ອຫຍັງ?



ໄຮ່ຄົງທີ່

ສວນ

ນາຂັນໄດ

ນາດິນພຽງ

ເຂດລ້ຽງສັດ

ນອກຈາກການຈັດສັນປ່າໄມ້ແລ້ວ ພວກເຮົາຍັງໄດ້ຈັດສັນເຂດນໍາໃຊ້ ທີ່ດິນກະສິກໍາເຊັ່ນ: ນາດິນພຽງ, ນາຂັນໄດ, ສວນ, ໄຮ່ຄົງທີ່ ແລະ ເຂດລ້ຽງສັດ ແລະ ຊຸກຍູ້ໃຫ້ຊາວບ້ານ ນໍາໃຊ້ດິນດັ່ງກ່າວໃຫ້ເກີດປະໂຫຍດສູງສຸດ.

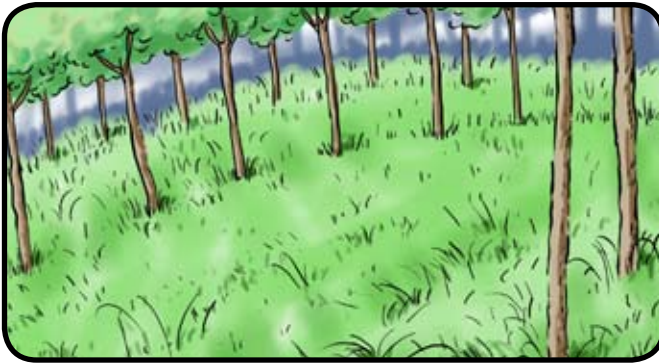


ປີທີ5 -6 ລ້ຽງສັດ

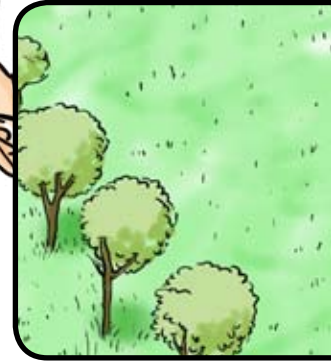
ຊຸກຍູ້ໃຫ້ປະຊາຊົນເຮັດ
ໃຫຍ່ໄວ ໄປພ້ອມກັບກ
ກະຖິນນະລົງ. ເຮັດແບ
ປະໂຫຍດສູງສຸດແລະ
ພ້ອມທັງສ້າງລາຍໄດ້ໃ
ວິທີນີ້ສາມາດປັບໃຊ້ກັບ



ປີທີ4 ລ້ຽງສັດໃນສວນໄມ້



ປີທີ3 ເຮັດໄຮ່ໃນສວນໄມ້



ປີທີ2 ສັກເຂົ້າໄ





ໃນສວນໄມ້

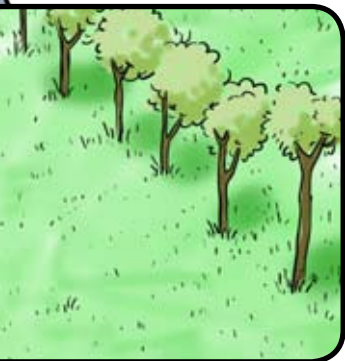
ກ່າວໄຮ່ຄົງທີ່ ໂດຍປູກໄມ້ອຸດສາຫະກຳທີ່
ການປູກເຂົ້າໄຮ່ເຊັ່ນ: ຕົ້ນຢາງບົງ,
ບໍ່ນີ້ແມ່ນການນຳໃຊ້ທີ່ດິນໃຫ້ເກີດ
ຫັນປ່ຽນໄຮ່ໄປເປັນສວນຄົງທີ່
ໃນໄລຍະຍາວໃຫ້ກັບຊາວບ້ານ.
ບການປູກໄມ້ໃຫ້ໝາກແລະອື່ນໆກໍ່ໄດ້.



ປີທີ7 ຕັດໄມ້ຂາຍ



ປີທີ1 ປູກຕົ້ນໄມ້ພ້ອມທັງສັກເຂົ້າໄຮ່



ໄຮ່ໃນສວນໄມ້

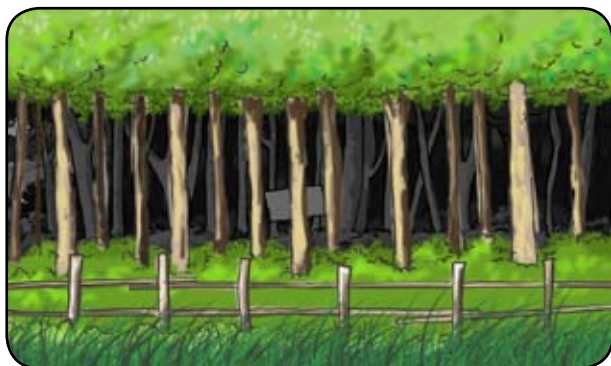




ລ້ຽງສັດໃຫຍ່: ເປັນອາຫານທີ່ໃຫ້ທາດຊີ້ນ
ພ້ອມທັງຂາຍສ້າງລາຍໄດ້ປະຈຳ 3 ເດືອນ ຫລື ປີ



ລ້ຽງສັດນ້ອຍ: ເປັນອາຫານໃຫ້ທາດຊີ້ນ
ພ້ອມທັງຂາຍສ້າງລາຍໄດ້ປະຈຳເດືອນ



ສວນອຸດສາຫະກຳ: ເພື່ອຂາຍໄມ້ສ້າງລາຍໄດ້
ໃນໄລຍະຍາວ 5 ເຖິງ 15 ປີ



ສວນຄົວ: ເພື່ອມີພືດຜັກໄວ້ກິນປະຈຳວັນ
ພ້ອມທັງຂາຍສ້າງລາຍໄດ້





ສະຫລຸບແລ້ວ ແຕ່ລະຄອບຄົວ
ຕ້ອງມີກິດຈະກຳເພີ່ມພູນຜະລິດ
ຜົນຫລາຍຢ່າງເພື່ອຮັບປະກັນ
ໃຫ້ມີອາຫານຕະຫລອດປີແລະ
ສ້າງລາຍໄດ້ເຂົ້າຄອບຄົວເຊັ່ນ:



ນາປີແລະນາແຊງ: ປູກເຂົ້າເພື່ອໄວ້ກິນຕະຫລອດປີ



ໄຮ່ຄົງທີ່: ເພື່ອປູກເຂົ້າ ແລະ ພືດໄຮ່ອື່ນໆ



ສວນໄມ້ໃຫຍ່ໝາກ: ເພື່ອມີໝາກໄມ້ທີ່ໃຫຍ່ຕາມິນບຳລຸງ
ຮ່າງກາຍ ແລະ ຂາຍສ້າງລາຍໄດ້ປະຈຳປີ



ລ້ຽງປາ: ເປັນອາຫານໃຫ້ທາດຊີ້ນ ພ້ອມທັງສ້າງລາຍໄດ້ປະຈຳເດືອນ



ກຸ່ມຄູ່ມຄອງຊັບພະຍາກອນປ່າໄມ້ສ້າງລະບຽບ ແລະ ແຜນ
ໃນການຄູ່ມຄອງຈັດສັນ

ເພື່ອຊ່ວຍກັນປົກປັກຮັກສາ ແລະ ຈັດສັນໃຫ້ມີການນຳໃຊ້
ແບບຍືນຍົງ ພ້ອມທັງຄູ່ມຄອງຊັບພະຍາກອນປ່າໄມ້ໃຫ້ມີ
ຄວາມຍືນຍົງນີ້ ເຮົາກໍ່ຈະຕ້ອງໄດ້ສ້າງກຸ່ມຄູ່ມຄອງຂຶ້ນເຊັ່ນ:



ກຸ່ມຊື້ຂາຍເຄື່ອງປ່າຂອງ
ທັງໃນບ້ານ ແລະ ຮ່ວມ



ກຸ່ມສຳຫລວດຊັບພະຍາກອນປ່າໄມ້



ບາງຄັ້ງທີ່ໄດ້ມີການຈັດສັນ
ຜົນກັບບ້ານອ້ອມຂ້າງ



ໃນການຈັດສັນຄູ່ມຄອງ
ໃນບ້ານອາດຈະປະຕິບັດ



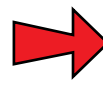
ປະຊຸມປະຊາຊົນໃນບ້ານເພື່ອວາງແຜນຈັດສັນຄູ່ມຄອງທີ່ດິນ



ປົກສາທາລີກັບບ້ານອ້ອມຂ້າງເພື່ອວາງແຜນຄູ່ມຄອງ ແລະ
ກຳນົດຂອບເຂດແດນບ້ານໃຫ້ຊັດເຈນ



ລົງສຳຫລວດຂອບເຂດແດນບ້ານຮ່ວມກັບບ້ານອ້ອມຂ້າງ
ເພື່ອປັກຫລັກໝາຍແລະຕິດປ້າຍ ພ້ອມກັບເຮັດບົດບັນທຶກ



ສຳຫລວດພື້ນທີ່ຄູ່ມຄອງຂອງ
ທີ່ດິນຕ່າງ

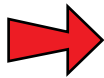
ງທີ່ດິນ ແລະ ຊັບພະຍາກອນປ່າໄມ້
ບັດຕາມຂັ້ນຕອນດັ່ງນີ້:



ຈັດຕັ້ງກຸ່ມຄຸ້ມຄອງຈັດສັນຊັບພະຍາກອນທຳມະຊາດພາຍໃນບ້ານ
ແລະ ຮ່ວມກິນບ້ານອ້ອມຂ້າງ



ສ້າງແຜນການນຳໃຊ້ທີ່ດິນໃຫ້ມີຄວາມເໝາະສົມໃນແຕ່ລະປະເພດ

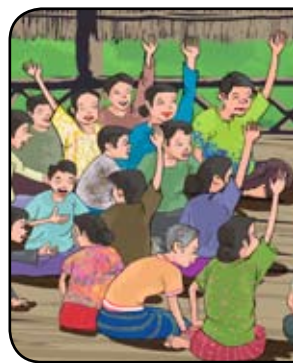


ສ້າງລະບຽບເພື່ອປົກປ້ອງ ແລະ ຄຸ້ມຄອງທີ່ດິນ ແລະ ປ່າໄມ້
ໃນແຕ່ລະປະເພດດັ່ງກ່າວ

ບ້ານເພື່ອຈັດແບ່ງປະເພດປ່າ ແລະ
ໃຫ້ເໝາະສົມ



ຮ່ວມວາງແຜນ



ຮ່ວມຕັດ

ແຕ່ຈຶ່ງຈຳໄວ້ວ່າການມີສ່ວນຮ່ວມມີ
 ວຽກງານການພັດທະນາຫລາຍ ບໍ່ແມ່ນ
 ໃນທຸກຂັ້ນຕອນຂອງການພັດທະນາ
 ຕ້ອງມີສ່ວນຮ່ວມ. ນີ້ໝາຍເຖິງວ່າ ບໍ່
 ໃນການຄິດ, ຮ່ວມວາງແຜນ, ຮ່ວມ
 ຮ່ວມຕິດຕາມກວດກາຄວາມກ້າວໜ້າ



ຮ່ວມໃນການຄິດ



ຮ່ວມຮັບຜົນ





ຕັດສິນໃຈ



ຄວາມສໍາຄັນ ແລະ ຈໍາເປັນຕໍ່ກັບ
ເມັ່ນມີແຕ່ນາຍບ້ານເຮັດຄົນດຽວ.
ຄັ້ງກ່າວນັ້ນປະຊາຊົນໝົດບ້ານ
ປະຊາຊົນຈະຕ້ອງມີສ່ວນຮ່ວມ
ຕັດສິນໃຈ, ຮ່ວມຈັດຕັ້ງປະຕິບັດ,
ກໍານົດ ແລະ ຮ່ວມຮັບຜົນປະໂຫຍດ.



ຮ່ວມຈັດຕັ້ງປະຕິບັດ



ຮ່ວມຕິດຕາມກວດກາຄວາມກ້າວໜ້າ



ປະໂຫຍດ.



ພວກເຈົ້າຮູ້ບໍ່ວ່າບ້ານແມ່ນອົງການປົກຄອງຂັ້ນຮາກຖານຖັດຈາກເມືອງ, ແຂວງ ແລະ ສູນກາງໃດ ຊຶ່ງອຳນາດການປົກຄອງບ້ານມີສິດ ແລະ ໜ້າທີ່ໃນການຄຸ້ມຄອງ ແລະ ປົກປັກຮັກສາທີ່ດິນ ແລະ ຊັບພະຍາກອນປ່າໄມ້ຕາມກົດໝາຍບ້ານເມືອງດັ່ງນີ້:



ບ້ານມີສິດ ແລະ ໜ້າທີ່ ໃນການຜັນຂະຫຍາຍ ແລະ ຈັດຕັ້ງປະຕິບັດ ນະໂຍບາຍ ແລະ ລະບຽບກົດໝາຍຂອງລັດ



ບ້ານມີສິດ ແລະ ໜ້າທີ່ໃນການນຳໃຊ້ ທີ່ດິນ ແລະ ຊັບພະຍາກອນປ່າໄມ້ ຕາມທີ່ໄດ້ກຳນົດ ໃວ່ຢູ່ໃນກົດໝາຍ ແລະ ລະບຽບການຂອງລັດ



ບ້ານມີສິດ ແລະ ໜ້າທີ່ໃນການນຳໃຊ້ປ່າໄມ້ ແລະ ທີ່ດິນປ່າໄມ້ ຕາມປະເພນີ



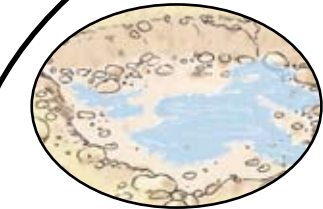
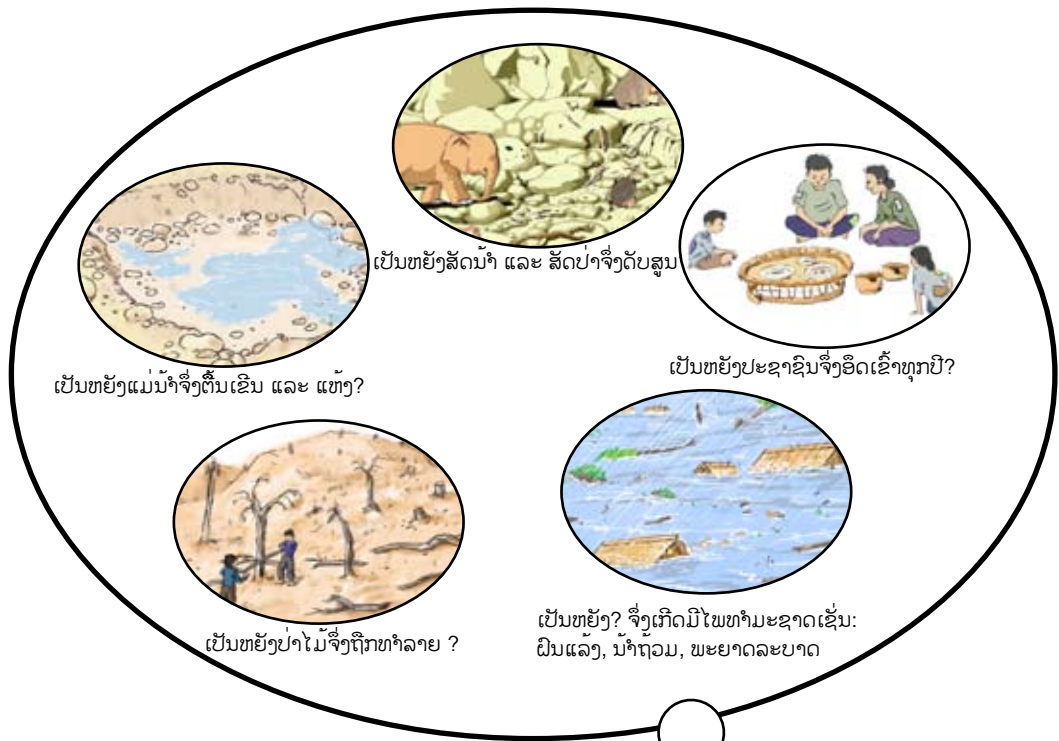
ບ້ານມີສິດ ແລະ ໜ້າທີ່ໃນການຄຸ້ມຄອງ ແລະ ປົກປັກຮັກສາທີ່ດິນ ແລະ ຊັບພະຍາກອນປ່າໄມ້



ບ້ານມີສິດ ແລະ ໜ້າທີ່ໃນການຕິດຕາມກວດກາແຜນການຕາມລະບຽບ ກົດໝາຍ ກ່ຽວກັບ ທີ່ດິນ ແລະ ຊັບພະຍາກອນປ່າໄມ້



ບ້ານມີສິດ ແລະ ໜ້າທີ່ໃນການແກ້ໄຂ ຂໍ້ຂັດແຍ່ງ ກ່ຽວກັບການຄຸ້ມຄອງ ແລະ ນຳໃຊ້ທີ່ດິນ ແລະ ຊັບພະຍາກອນປ່າໄມ້



ເປັນຫຍັງແມ່ນ້ຳຈຶ່ງຕື່ນເຂີນ ແລະ ແຫ້ງ?



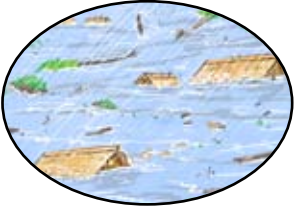
ເປັນຫຍັງສັດນ້ຳ ແລະ ສັດປ່າຈຶ່ງດັບສູນ?



ເປັນຫຍັງປະຊາຊົນຈຶ່ງອິດເຂົ້າທຸກປີ?



ເປັນຫຍັງປ່າໄມ້ຈຶ່ງຖືກຫາລາຍ ?



ເປັນຫຍັງ? ຈຶ່ງເກີດມີໄພຫາມະຊາດເຊັ່ນ: ຝົນແລງ, ນ້ຳຖວມ, ພະຍາດລະບາດ

ຍ້ອນອຳເງິນ ບັດນີ້ພວກເຮົາເຂົ້າໃຈແລ້ວວ່າ ຍ້ອນຫຍັງ? ບ້ານຂອງພວກເຮົາຈຶ່ງທຸກຍາກແທ້





ຄຳຖາມ:

- ປ່າໄມ້ ດິນ ແລະ ນ້ຳ ມີຄວາມສຳຄັນແນວໃດ?
- ວຽກງານການພັດທະນາຈຳເປັນຕ້ອງອາໄສການມີສ່ວນຮ່ວມຫຍັງແດ່?
- ເປັນຫຍັງຈຶ່ງຕ້ອງມີການວາງແຜນຄຸ້ມຄອງຊັບພະຍາກອນທຳມະຊາດໃນບ້ານ?
- ຍ້ອນຫຍັງບ້ານຈຶ່ງຕ້ອງເປັນເຈົ້າການໃນການຄຸ້ມຄອງ ແລະ ປົກປັກຮັກສາຊັບພະຍາກອນທຳມະຊາດ?
- ນອກຈາກການວາງແຜນຄຸ້ມຄອງຊັບພະຍາກອນໃນບ້ານແລ້ວ ແຕ່ລະຄອບຄົວຈຳເປັນຈະຕ້ອງໄດ້ວາງແຜນການຜະລິດຂອງຄອບຄົວແນວໃດ?
- ອຳເງິນມີບົດຮຽນດ້ານການພັດທະນາ ແລະ ການອະນຸລັກຊັບພະຍາກອນທຳມະຊາດຫຍັງແດ່ ກຳນົດອອກມາຢ່າງໜ້ອຍສາມຢ່າງ?
- ໃນບ້ານຂອງພວກທ່ານໄດ້ມີບົດຮຽນແບບອຳເງິນຫຍັງແດ່?

ຈັດພິມໂດຍ:

ໂຄງການເຄືອຂ່າຍທີ່ດິນ ແລະ ຊັບພະຍາກອນທຳມະຊາດ
ອົງການບ້ານຈຸດສຸມສາກົນ (VFI)



Schweizerische Eidgenossenschaft
Confédération suisse
Confederazione Svizzera
Confederaziun svizra

Swiss Agency for Development
and Cooperation SDC

