



ព្រះរាជាណាចក្រកម្ពុជា
ជាតិ សាសនា ព្រះមហាក្សត្រ

ក្រសួងកសិកម្ម រុក្ខាប្រមាញ់ និង នេសាទ

លេខ ៥៥៤... ប្រក.កសក

បទដ្ឋាន
ថ្ងៃទី ៣៣... ខែ ៣៣... ឆ្នាំ ២០១១

ប្រកាស

ស្តីពី

ការបង្កើត និង ការគ្រប់គ្រងតំបន់ព្រៃសហគមន៍ក្នុងខេត្តកំពង់ចាម

២១ * ២២

រដ្ឋមន្ត្រីក្រសួងកសិកម្ម រុក្ខាប្រមាញ់ និង នេសាទ

- បានឃើញរដ្ឋធម្មនុញ្ញនៃព្រះរាជាណាចក្រកម្ពុជា
- បានឃើញព្រះរាជក្រឹត្យលេខ នស/រកត/០៩០៨/១០៥៥ ចុះថ្ងៃទី ២៥ ខែ កញ្ញា ឆ្នាំ ២០០៨ ស្តីពីការតែងតាំង រាជរដ្ឋាភិបាល នៃព្រះរាជាណាចក្រកម្ពុជា
- បានឃើញព្រះរាជក្រមលេខ ០២/នស/៩៤ ចុះថ្ងៃទី ២០ ខែ កក្កដា ឆ្នាំ ១៩៩៤ ដែលប្រកាសឱ្យប្រើច្បាប់ស្តីពីការ រៀបចំ និង ការប្រព្រឹត្តទៅនៃគណៈរដ្ឋមន្ត្រី
- បានឃើញព្រះរាជក្រមលេខ នស/រកម/០១៩៦/១៣ ចុះថ្ងៃទី ២៤ ខែ មករា ឆ្នាំ ១៩៩៦ ដែលប្រកាសឱ្យប្រើ ច្បាប់ស្តីពីការបង្កើតក្រសួងកសិកម្ម រុក្ខាប្រមាញ់ និង នេសាទ
- បានឃើញព្រះរាជក្រមលេខ នស/រកម/០៨០២/០១៦ ចុះថ្ងៃទី ៣១ ខែ សីហា ឆ្នាំ ២០០២ ដែលប្រកាសឱ្យប្រើ ច្បាប់ស្តីពីព្រៃឈើ
- បានឃើញអនុក្រឹត្យលេខ ១៧ អនក្រ.បក ចុះថ្ងៃទី ០៧ ខែ មេសា ឆ្នាំ ២០០០ ស្តីពីការរៀបចំ និង ការប្រព្រឹត្ត ទៅរបស់ក្រសួងកសិកម្ម រុក្ខាប្រមាញ់ និង នេសាទ
- បានឃើញអនុក្រឹត្យ លេខ ១៨៨ អនក្រ.បក ចុះថ្ងៃទី ១៤ ខែ វិច្ឆិកា ឆ្នាំ ២០០៨ ស្តីពីការកែសម្រួលអត្ថនាយកដ្ឋាន នៃក្រសួង ទៅជាអគ្គលេខាធិការដ្ឋាន ការដោះស្រាយវេជ្ជបាលព្រៃឈើ រដ្ឋបាលជលផល ឱ្យមានថ្នាក់ស្នើអត្ថនាយកដ្ឋាន ការដោះស្រាយវេជ្ជបាលព្រៃឈើ និង កែលម្អអង្គភាពកសិកម្ម ឱ្យទៅជាអគ្គនាយកដ្ឋានកសិកម្ម និង ការកែសម្រួល អត្ថនាយកដ្ឋានចំការកៅស៊ូទៅជាអគ្គនាយកដ្ឋានកៅស៊ូ ស្ថិតនៅក្រោមការគ្រប់គ្រងរបស់ក្រសួងកសិកម្ម រុក្ខាប្រមាញ់ និង នេសាទ
- បានឃើញអនុក្រឹត្យលេខ ៧៩ អនក្រ.បក ចុះថ្ងៃទី ០២ ខែ ធ្នូ ឆ្នាំ ២០០៣ ស្តីពីការគ្រប់គ្រងសហគមន៍ព្រៃឈើ

- បានឃើញប្រកាសលេខ ២១៩ ប្រក.កសក ចុះថ្ងៃទី ២១ ខែ កក្កដា ឆ្នាំ ២០០៦ ស្តីពីគោលការណ៍ណែនាំអំពីសហគមន៍ព្រៃឈើ
- តាមសំណើរបស់ប្រតិភូរាជរដ្ឋាភិបាលទទួលបន្ទុកប្រធានរដ្ឋបាលព្រៃឈើ

សេចក្តីផ្តើម

ប្រការ ១._

បង្កើតតំបន់ព្រៃសហគមន៍ក្នុងខេត្តកំពង់ចាម សម្រាប់ធ្វើការគ្រប់គ្រងប្រកបដោយនិរន្តរភាពតាមលក្ខណៈសហគមន៍ព្រៃឈើ ដែលមានទីតាំងស្ថិតក្នុងផ្នែករដ្ឋបាលព្រៃឈើមេមត់ នៃខណ្ឌរដ្ឋបាលព្រៃឈើកំពង់ចាម ។

ប្រការ ២._

ការបង្កើតតំបន់ព្រៃសហគមន៍ក្នុងគោលបំណង :

- គ្រប់គ្រង ប្រើប្រាស់ ការពារ ថែរក្សា អភិរក្ស និង អភិវឌ្ឍព្រៃសហគមន៍ឱ្យមាននិរន្តរភាព
- ប្រើប្រាស់ផល អនុផលព្រៃឈើ ជាលក្ខណៈប្រពៃណី សម្រាប់ការរស់នៅ ទំនៀមទម្លាប់ និងជំនឿសាសនា
- ទាញយកផល អនុផលព្រៃឈើ ស្របតាមសក្តានុពល និង លទ្ធភាពធនធានព្រៃសហគមន៍
- គាំទ្រដល់គោលនយោបាយរបស់រាជរដ្ឋាភិបាលក្នុងការកាត់បន្ថយភាពក្រីក្រ ។

ប្រការ ៣._

តំបន់ព្រៃសហគមន៍ក្នុងខេត្តកំពង់ចាមនៃប្រកាសនេះមាន ០៥ សហគមន៍ព្រៃឈើ ចែកចេញជា ០៥ កន្លែង ដែលមានផ្ទៃដីសរុបចំនួន ១.៧៨៣ (មួយពាន់ប្រាំពីររយប៉ែតសិបបី) ហិកតា ដូចមានក្នុងផែនទីទីតាំងព្រៃសហគមន៍ និងផែនទីសហគមន៍ឱ្យយក្សាបំប៉នសម្ព័ន្ធនៃប្រកាសនេះ និង ជាប្រព័ន្ធខ្សែស្របទំនិញ តំណត់ដោយចំណុចគោល និង និយាមកា ដូចបានកំណត់ក្នុងឧបសម្ព័ន្ធ២ នៃប្រកាសនេះ ។

ប្រការ ៤._

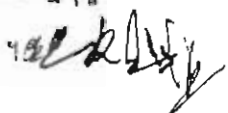
ដំណើរការរៀបចំ និង ការប្រព្រឹត្តទៅនៃសហគមន៍ព្រៃឈើ ក្នុងតំបន់ព្រៃសហគមន៍នៃប្រកាសនេះត្រូវអនុវត្តតាមនីតិវិធី ដូចបានកំណត់នៅក្នុងច្បាប់ស្តីពីព្រៃឈើ អនុក្រឹត្យស្តីពីការគ្រប់គ្រងសហគមន៍ព្រៃឈើ និង ប្រកាសស្តីពីគោលការណ៍ណែនាំអំពីសហគមន៍ព្រៃឈើ ។

ប្រការ ៥._

ប្រកាស ឬ សេចក្តីសម្រេចទាំងឡាយណាដែលមានខ្លឹមសារផ្ទុយនឹងប្រកាសនេះ ត្រូវទុកជានិរាករណ៍ ។

ប្រការ ៦._

អគ្គលេខាធិការ អគ្គាធិការ នាយកខុទ្ទកាល័យ ប្រធានរដ្ឋបាលព្រៃឈើ ប្រធាននាយកដ្ឋាននីតិកម្មកសិកម្ម ប្រធាននាយកដ្ឋានផែនការនិងស្ថិតិ ប្រធានមន្ទីរកសិកម្មខេត្តកំពង់ចាម និង ប្រធានអង្គភាពក្រោមឱវាទក្រសួងកសិកម្ម រុក្ខាប្រមាញ់ និងនេសាទ ដែលពាក់ព័ន្ធ ត្រូវអនុវត្តប្រកាសនេះតាមភារកិច្ចរៀងៗខ្លួន ចាប់ពីថ្ងៃចុះហត្ថលេខាតទៅ ។



រាជធានីភ្នំពេញ ថ្ងៃទី ១០ ខែ តុលា ឆ្នាំ ២០១០



ស្តេចនាយករដ្ឋមន្ត្រី

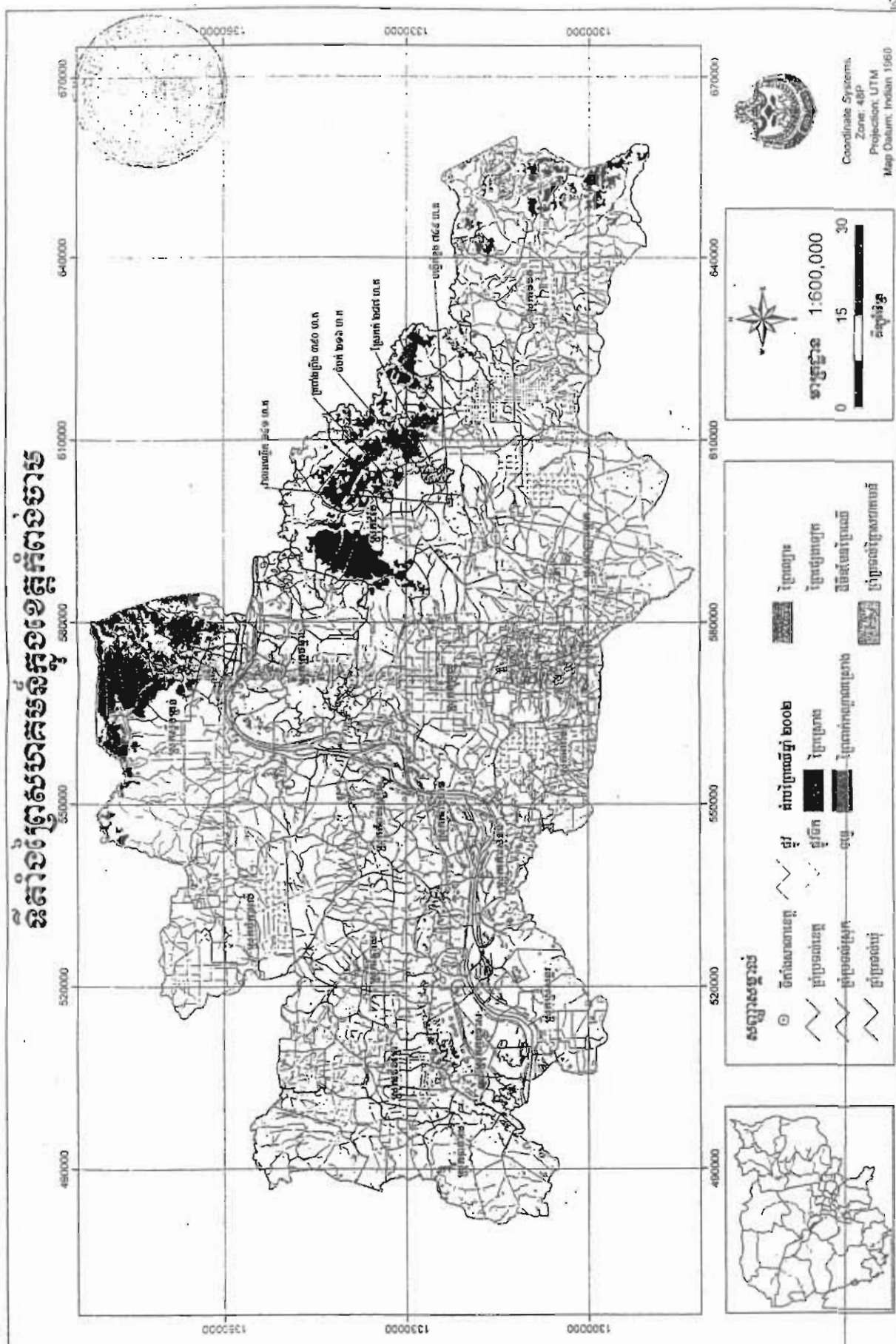
ជំនួញ ហ៊ុន សែន

កន្លែងទទួល

- ក្រសួងព្រះបរមរាជវាំង
- អគ្គលេខាធិការដ្ឋានព្រៃឈើ
- អគ្គលេខាធិការដ្ឋានរដ្ឋសភា
- ទីស្តីការគណៈរដ្ឋមន្ត្រី ✓
- ក្រសួងមហាផ្ទៃ
- ក្រសួងសេដ្ឋកិច្ច និង ហិរញ្ញវត្ថុ
- ក្រសួងរៀបចំដែនដី នគរូបនីយកម្ម និង សំណង់
- ក្រសួងបរិស្ថាន
- សាលាខេត្តកំពង់ចាម
- ដូចប្រការ ៦
- ឯកសារ-កាលប្បវត្តិ

ឧបសម្ព័ន្ធ ១ : ប្រកាសលេខ ៤៩៤ ខ.ប.ក ព្រះរាជាណាចក្រកម្ពុជា ថ្ងៃទី ២២ ខែ វិច្ឆិកា ឆ្នាំ ២០០២

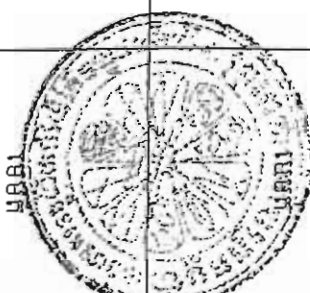
ឧត្តរាធិបតី ៥០០០០០ ៥០០០០០ ៥០០០០០



ឧបសគ្គ ២ : តាមប្រកាសលេខ ៤៤៤ ចុះថ្ងៃទី ២០.១២.២០១២ រៀបចំដោយ...

ផែនការស្រាវជ្រាវស្វែងរកធនធានទឹកក្នុងតំបន់ស្រុកស្រែចម្ការ

ល.រ	ឈ្មោះសហគមន៍	ផ្ទៃដី (ហិកតា)	ឆ្លើយតាមការ								ចំនួនគ្រាប់	ឃុំ	ស្រុក	ផ្នែករដ្ឋបាលប្រជាជន
			តំបន់បណ្តាញប្រើប្រាស់ភាគសណ្ឋាន១៥៦០											
១	ត្រពាំងព្រីង	៣៩០	ជើង	A	603684	1333970	B	605536	1333362	១	ត្រពាំងព្រីង	តំបែរ	មេមត់	
			កើត	B	605536	1333362	C	603761	1332547					
			ត្បូង	C	603761	1332547	D	602435	1333330					
			លិច	D	602435	1333330	A	603684	1333970					
២	ចំបក់	២១៦	ជើង	A	604814	1327897	B	605929	1326360	១	ត្រពាំងព្រីង	តំបែរ	មេមត់	
			កើត	B	605929	1326360	C	604704	1325812					
			ត្បូង	C	604704	1325812	D	603455	1327122					
			លិច	D	603455	1327122	A	604814	1327897					
៣	ស្រែកក់	២៨៧	ជើង	A	604863	1327021	B	605301	1325022	១	ត្រពាំងព្រីង	តំបែរ	មេមត់	
			កើត	B	605301	1325022	C	605768	1323677					
			ត្បូង	C	605768	1323677	D	604767	1324973					
			លិច	D	604767	1324973	A	604863	1327021					
៤	វាលអណ្តើក	១៤១	ជើង	A	600049	1323242	B	601067	1322813	១	គោកប្រុក	តំបែរ	មេមត់	
			កើត	B	601067	1322813	C	600040	1322324					
			ត្បូង	C	600040	1322324	D	599104	1322784					
			លិច	D	599104	1322784	A	600049	1323242					



៥	បង្គោលខ្ពង	៧៤៩	លិច	D	599104	1322784	A	600049	1323242	១	គ្រោងក្រុង	តំបន់	មេមត់
			បឹង	A	603252	1326974	B	605996	1323549				
			កើត	B	605996	1323549	C	604961	1321896				
			ត្បូង	C	604961	1321896	D	602989	1323235				
			លិច	D	602989	1323235	A	603252	1326974				
		១៧៨៣								៥	៣	១	១

