

ព្រះរាជាណាចក្រកម្ពុជា
ជាតិ សាសនា ព្រះមហាក្សត្រ



រដ្ឋបាលរាជធានីភ្នំពេញ

លេខ : ១១១/២១ កសា

សេចក្តីសម្រេច
ស្តីពី

ការដាក់ចេញវិធានការរដ្ឋបាលបន្ត
សម្រាប់ភូមិសាស្ត្ររាជធានីភ្នំពេញ ដើម្បីទប់ស្កាត់ការឆ្លងរាលដាលនៃជំងឺកូវីដ-១៩

អភិបាល នៃគណៈអភិបាលរាជធានីភ្នំពេញ

- បានឃើញរដ្ឋធម្មនុញ្ញនៃព្រះរាជាណាចក្រកម្ពុជា
- បានឃើញព្រះរាជក្រឹត្យលេខ នស/រកត/០៩១៨/៩២៥ ចុះថ្ងៃទី០៦ ខែកញ្ញា ឆ្នាំ២០១៨ ស្តីពីការតែងតាំងរាជរដ្ឋាភិបាលនៃព្រះរាជាណាចក្រកម្ពុជា
- បានឃើញព្រះរាជក្រមលេខ នស/រកម/០៦១៨/០១២ ចុះថ្ងៃទី២៨ ខែមិថុនា ឆ្នាំ២០១៨ ដែលប្រកាសឱ្យប្រើច្បាប់ស្តីពីការរៀបចំ និងការប្រព្រឹត្តទៅនៃគណៈរដ្ឋមន្ត្រី
- បានឃើញព្រះរាជក្រមលេខ នស/រកម/០៥០៨/០១៧ ចុះថ្ងៃទី២៤ ខែឧសភា ឆ្នាំ២០០៨ ដែលប្រកាសឱ្យប្រើច្បាប់ស្តីពីការគ្រប់គ្រងរដ្ឋបាលរាជធានី ខេត្ត ក្រុង ស្រុក ខណ្ឌ
- បានឃើញព្រះរាជក្រមលេខ នស/រកម/០១១៩/០០៤ ចុះថ្ងៃទី២៤ ខែមករា ឆ្នាំ២០១៩ ដែលប្រកាសឱ្យប្រើច្បាប់ស្តីពីវិសោធនកម្មច្បាប់ស្តីពីការគ្រប់គ្រងរដ្ឋបាលរាជធានី ខេត្ត ក្រុង ស្រុក ខណ្ឌ
- បានឃើញព្រះរាជក្រមលេខ នស/រកម/០៣២១/០០៤ ចុះថ្ងៃទី១១ ខែមីនា ឆ្នាំ២០២១ ដែលប្រកាសឱ្យប្រើច្បាប់ស្តីពីវិធានការទប់ស្កាត់ការឆ្លងរាលដាលនៃជំងឺកូវីដ-១៩ និងជំងឺឆ្លងកាចសាហាវ និងប្រកបដោយគ្រោះថ្នាក់ធ្ងន់ធ្ងរផ្សេងទៀត
- បានឃើញអនុក្រឹត្យលេខ ៣៧ អនក្រ.បក ចុះថ្ងៃទី១២ ខែមីនា ឆ្នាំ២០២១ ស្តីពីវិធានការសុខាភិបាល ដើម្បីទប់ស្កាត់ការឆ្លងរាលដាលនៃជំងឺកូវីដ-១៩ និងជំងឺឆ្លងកាចសាហាវ និងប្រកបដោយគ្រោះថ្នាក់ធ្ងន់ធ្ងរផ្សេងទៀត
- បានឃើញអនុក្រឹត្យលេខ ៥៧ អនក្រ.បក ចុះថ្ងៃទី៣១ ខែមីនា ឆ្នាំ២០២១ ស្តីពីវិធានការរដ្ឋបាល ដើម្បីទប់ស្កាត់ការឆ្លងរាលដាលនៃជំងឺកូវីដ-១៩ និងជំងឺឆ្លងកាចសាហាវ និងប្រកបដោយគ្រោះថ្នាក់ធ្ងន់ធ្ងរផ្សេងទៀត
- បានឃើញសេចក្តីសម្រេចលេខ ៦១ សសរ ចុះថ្ងៃទី៣ ខែឧសភា ឆ្នាំ២០២១ របស់រាជរដ្ឋាភិបាលកម្ពុជា ស្តីពីការបញ្ចប់ការបន្តបិទខ្ទប់ភូមិសាស្ត្ររាជធានីភ្នំពេញ និងក្រុងតាខ្មៅនៃខេត្តកណ្តាល ចាប់ពីថ្ងៃទី៦ ខែឧសភា ឆ្នាំ២០២១ តទៅ ដោយជំនួសមកវិញនូវវិធានការថ្មី សំដៅបង្ការការឆ្លងរាលដាលនៃជំងឺកូវីដ-១៩ របស់គណៈអភិបាលរាជធានីភ្នំពេញ សម្រាប់ភូមិសាស្ត្ររាជធានីភ្នំពេញ និងរបស់គណៈអភិបាលខេត្តកណ្តាល សម្រាប់ភូមិសាស្ត្រក្រុងតាខ្មៅ
- បានឃើញសេចក្តីណែនាំលេខ ០៣ សណន ចុះថ្ងៃទី៤ ខែឧសភា ឆ្នាំ២០២១ របស់រាជរដ្ឋាភិបាលកម្ពុជា ស្តីពីការពង្រឹងការអនុវត្តវិធានការចាំបាច់មួយចំនួន ដើម្បីទប់ស្កាត់ការឆ្លងរាលដាលនៃជំងឺកូវីដ-១៩ បន្ទាប់ពីរាជរដ្ឋាភិបាលបានសម្រេចបញ្ចប់ការបិទខ្ទប់ភូមិសាស្ត្ររាជធានីភ្នំពេញ និងក្រុងតាខ្មៅនៃខេត្តកណ្តាល
- បានឃើញសេចក្តីសម្រេចលេខ ១០០/២១ សសរ ចុះថ្ងៃទី៥ ខែឧសភា ឆ្នាំ២០២១ របស់រដ្ឋបាលរាជធានីភ្នំពេញ ស្តីពីការដាក់ចេញវិធានការរដ្ឋបាល សម្រាប់ភូមិសាស្ត្ររាជធានីភ្នំពេញ ដើម្បីទប់ស្កាត់ការឆ្លងរាលដាលនៃជំងឺកូវីដ-១៩ ដោយ បែងចែក ជា "តំបន់ក្រហម" "តំបន់លឿងទុំ" និង "តំបន់លឿង" សម្រាប់រយៈពេល ៧ (ប្រាំពីរ) ថ្ងៃ គិតចាប់ពីម៉ោងសូន្យ នាថ្ងៃទី៦ ខែឧសភា ឆ្នាំ២០២១ រហូតដល់ថ្ងៃទី១២ ខែឧសភា ឆ្នាំ២០២១

- បានឃើញសេចក្តីសម្រេចលេខ ១០៤/២១ សសរ ចុះថ្ងៃទី១១ ខែឧសភា ឆ្នាំ២០២១ របស់រដ្ឋបាលរាជធានីភ្នំពេញ ស្តីពីការដាក់ចេញវិធានការរដ្ឋបាលបន្ត សម្រាប់ភូមិសាស្ត្ររាជធានីភ្នំពេញ ដើម្បីទប់ស្កាត់ការឆ្លងរាលដាលនៃជំងឺកូវីដ-១៩ ដោយ បែងចែក ជា "តំបន់ក្រហម" "តំបន់លឿងទុំ" និង "តំបន់លឿង" សម្រាប់រយៈពេល ៧ (ប្រាំពីរ) ថ្ងៃ គិតចាប់ពីម៉ោងសូន្យ នាថ្ងៃទី១៣ ខែឧសភា ឆ្នាំ២០២១ រហូតដល់ថ្ងៃទី១៩ ខែឧសភា ឆ្នាំ២០២១
- យោងតម្រូវការចាំបាច់ចំពោះមុខ ដើម្បីប្រយុទ្ធនិងទប់ស្កាត់ការឆ្លងរាលដាលនៃជំងឺកូវីដ-១៩

សម្រេច

ប្រការ១ ..

ត្រូវបានដាក់ចេញវិធានការរដ្ឋបាលបន្ត សម្រាប់ភូមិសាស្ត្ររាជធានីភ្នំពេញ ដោយត្រូវបែងចែកជា **២ (ពីរ) តំបន់** ដូចខាងក្រោម៖

- **តំបន់លឿងទុំ** ៖ សំដៅដល់ភូមិសាស្ត្រដែលមានការឆ្លងរាលដាលកម្រិតមធ្យមនៃជំងឺកូវីដ-១៩ ក្នុងសហគមន៍
- **"តំបន់លឿង"** ៖ សំដៅដល់ភូមិសាស្ត្រដែលមានការឆ្លងរាលដាលកម្រិតស្រាលនៃជំងឺកូវីដ-១៩ ក្នុងសហគមន៍។

មានតែផែនទីកំណត់ភូមិសាស្ត្រជា **"តំបន់លឿងទុំ"** ត្រូវបានភ្ជាប់ជាឧបសម្ព័ន្ធនៃសេចក្តីសម្រេចនេះ។


ប្រការ២ ..

ភូមិសាស្ត្ររាជធានីភ្នំពេញដែលត្រូវបានកំណត់ជា **"តំបន់លឿងទុំ"** មានដូចខាងក្រោម៖

- ផ្នែកខ្លះនៃភូមិដើមចាន់ (ទីតាំងនៅខាងក្រោយយឿត្រី) នៃសង្កាត់ច្បារអំពៅទី២ ខណ្ឌច្បារអំពៅ
- ភូមិ២៣ នៃសង្កាត់បឹងកក់ទី២ ខណ្ឌទួលគោក
- ភូមិត្រពាំងថ្លឹង១ ភូមិត្រពាំងថ្លឹង២ ភូមិត្រពាំងថ្លឹង៤ និងភូមិទួលពង្រ នៃសង្កាត់ចោមចៅទី១ ខណ្ឌពោធិ៍សែនជ័យ
- ផ្នែកខ្លះនៃភូមិចុងខ្សាច់ និងផ្នែកខ្លះនៃភូមិបាក់ទូក នៃសង្កាត់ទួលសង្កែទី១ ខណ្ឌបួស្សីកែវ
- ផ្នែកខ្លះនៃភូមិ៥ នៃសង្កាត់ស្ទឹងមានជ័យទី២ និង ផ្នែកខ្លះនៃភូមិដំណាក់ធំ២ ផ្នែកខ្លះនៃភូមិដំណាក់ធំ៣ និងផ្នែកខ្លះនៃភូមិទ្រា៤ នៃសង្កាត់ស្ទឹងមានជ័យទី៣ ខណ្ឌមានជ័យ។

ក្រៅពីភូមិសាស្ត្រដែលត្រូវបានកំណត់ជា **"តំបន់លឿងទុំ"** ភូមិសាស្ត្រទាំងអស់ផ្សេងទៀតនៃរាជធានីភ្នំពេញ ត្រូវបានកំណត់ជា **"តំបន់លឿង"** ។

ប្រការ៣ ..

វិធានការរដ្ឋបាលបន្តដែលដាក់ចេញចំពោះ **"តំបន់លឿងទុំ"** ត្រូវអនុវត្តសម្រាប់រយៈពេល ៧ (ប្រាំពីរ) ថ្ងៃ គិតចាប់ពីម៉ោងសូន្យ នាថ្ងៃទី២០ ខែឧសភា ឆ្នាំ២០២១ រហូតដល់ថ្ងៃទី២៦ ខែឧសភា ឆ្នាំ២០២១ ដោយត្រូវអនុលោមតាមគោលការណ៍ដូចខាងក្រោម៖ 

- **“តំបន់លឿងទុំ”** ជាភូមិសាស្ត្រដែលត្រូវអនុវត្តវិធានការបិទខ្ទប់ ដោយអនុលោមតាមប្រការ៤ នៃសេចក្តីសម្រេចលេខ ១០០/២១ សសរ ចុះថ្ងៃទី៥ ខែឧសភា ឆ្នាំ២០២១ របស់រដ្ឋបាលរាជធានីភ្នំពេញ ស្តីពីការដាក់ចេញវិធានការរដ្ឋបាល សម្រាប់ភូមិសាស្ត្ររាជធានីភ្នំពេញ ដើម្បីទប់ស្កាត់ការឆ្លងរាលដាលនៃជំងឺកូវីដ-១៩ ដោយបែងចែក ជា “តំបន់ក្រហម” “តំបន់លឿងទុំ” និង “តំបន់លឿង” សម្រាប់រយៈពេល ៧ (ប្រាំពីរ) ថ្ងៃ គិតចាប់ពីម៉ោងសូន្យ នាថ្ងៃទី៦ ខែឧសភា ឆ្នាំ២០២១ រហូតដល់ថ្ងៃទី១២ ខែឧសភា ឆ្នាំ២០២១
- ចំពោះទីតាំងដែលមានករណីវិជ្ជមានជំងឺកូវីដ-១៩ ហើយត្រូវបានបិទទីតាំងមុនពេលចូលជាធរមាននៃសេចក្តីសម្រេចនេះ រដ្ឋបាលខណ្ឌទាំង១៤ មន្ទីរសុខាភិបាលនៃរដ្ឋបាលរាជធានីភ្នំពេញ និងមន្ទីរ-អង្គភាពជំនាញពាក់ព័ន្ធ ត្រូវបន្តគ្រប់គ្រង និងចាត់វិធានការឱ្យបានចប់សព្វគ្រប់ ដើម្បីកាត់ផ្តាច់ឫសគល់នៃប្រភពចម្លងជំងឺកូវីដ-១៩
- ចំពោះទីតាំងដែលមានករណីវិជ្ជមានថ្មីជំងឺកូវីដ-១៩ ក្រោយពេលចូលជាធរមាននៃសេចក្តីសម្រេចនេះ រដ្ឋបាលខណ្ឌទាំង១៤ មន្ទីរសុខាភិបាលនៃរដ្ឋបាលរាជធានីភ្នំពេញ និងមន្ទីរ-អង្គភាពជំនាញពាក់ព័ន្ធ ត្រូវចាត់វិធានការសុខាភិបាល និងវិធានការរដ្ឋបាលជាបន្ទាន់ ដោយត្រូវបិទទីតាំងជាផ្ទះ-បន្ទប់ជួល ឬ អគារ ឬ អាជីវកម្មដ្ឋាន ឬ ជាច្រកផ្លូវ ឬ ជាប្រកបចុះនោះ និងត្រូវកំណត់អ្នកពាក់ព័ន្ធដែលត្រូវយកសំណាកទៅវិភាគរកមេរោគកូវីដ-១៩ ព្រមទាំងត្រូវអនុវត្តវិធានចត្តាឡីស័ក ស្របតាមការណែនាំរបស់ក្រសួងសុខាភិបាល។

ប្រការ៤ ..

វិធានការរដ្ឋបាលបន្តដែលដាក់ចេញចំពោះ **“តំបន់លឿង”** ត្រូវអនុវត្តសម្រាប់រយៈពេល **១៤ (ដប់បួន) ថ្ងៃ** គិតចាប់ពីម៉ោងសូន្យ នាថ្ងៃទី២០ ខែឧសភា ឆ្នាំ២០២១ រហូតដល់ថ្ងៃទី០២ ខែមិថុនា ឆ្នាំ២០២១ ដោយត្រូវអនុលោមតាមគោលការណ៍ដូចខាងក្រោម៖

- **“តំបន់លឿង”** មិនស្ថិតនៅក្នុងភូមិសាស្ត្របិទខ្ទប់ ប៉ុន្តែ ត្រូវអនុវត្តវិធានការរដ្ឋបាល ដោយអនុលោមតាមប្រការ៥ នៃសេចក្តីសម្រេចលេខ ១០០/២១ សសរ ចុះថ្ងៃទី៥ ខែឧសភា ឆ្នាំ២០២១ របស់រដ្ឋបាលរាជធានីភ្នំពេញ ស្តីពីការដាក់ចេញវិធានការរដ្ឋបាល សម្រាប់ភូមិសាស្ត្ររាជធានីភ្នំពេញ ដើម្បីទប់ស្កាត់ការឆ្លងរាលដាលនៃជំងឺកូវីដ-១៩ ដោយបែងចែក ជា “តំបន់ក្រហម” “តំបន់លឿងទុំ” និង “តំបន់លឿង” សម្រាប់រយៈពេល ៧ (ប្រាំពីរ) ថ្ងៃ គិតចាប់ពីម៉ោងសូន្យ នាថ្ងៃទី៦ ខែឧសភា ឆ្នាំ២០២១ រហូតដល់ថ្ងៃទី១២ ខែឧសភា ឆ្នាំ២០២១
- ចំពោះទីតាំងដែលមានករណីវិជ្ជមានជំងឺកូវីដ-១៩ ហើយត្រូវបានបិទទីតាំងមុនពេលចូលជាធរមាននៃសេចក្តីសម្រេចនេះ រដ្ឋបាលខណ្ឌទាំង១៤ មន្ទីរសុខាភិបាលនៃរដ្ឋបាលរាជធានីភ្នំពេញ និងមន្ទីរ-អង្គភាពជំនាញពាក់ព័ន្ធ ត្រូវបន្តគ្រប់គ្រង និងចាត់វិធានការឱ្យបានចប់សព្វគ្រប់ ដើម្បីកាត់ផ្តាច់ឫសគល់នៃប្រភពចម្លងជំងឺកូវីដ-១៩
- ចំពោះទីតាំងដែលមានករណីវិជ្ជមានថ្មីជំងឺកូវីដ-១៩ ក្រោយពេលចូលជាធរមាននៃសេចក្តីសម្រេចនេះ រដ្ឋបាលខណ្ឌទាំង១៤ មន្ទីរសុខាភិបាលនៃរដ្ឋបាលរាជធានីភ្នំពេញ និងមន្ទីរ-អង្គភាពជំនាញពាក់ព័ន្ធ ត្រូវចាត់វិធានការសុខាភិបាល និងវិធានការរដ្ឋបាលជាបន្ទាន់ ដោយត្រូវបិទទីតាំងជាផ្ទះ-បន្ទប់ជួល ឬ អគារ ឬ អាជីវកម្មដ្ឋាន ឬ ជាច្រកផ្លូវ ឬ ជាប្រកបចុះនោះ និងត្រូវកំណត់អ្នកពាក់ព័ន្ធដែលត្រូវយកសំណាកទៅវិភាគរកមេរោគកូវីដ-១៩ ព្រមទាំងត្រូវអនុវត្តវិធានចត្តាឡីស័ក ស្របតាមការណែនាំរបស់ក្រសួងសុខាភិបាល។

ប្រការ៥ ..

ប្រការ៤ ប្រការ៥ ប្រការ៦ ប្រការ៧ និងប្រការ៨ នៃសេចក្តីសម្រេចលេខ ១០០/២១ សសរ ចុះថ្ងៃទី៥ ខែឧសភា ឆ្នាំ២០២១ របស់រដ្ឋបាលរាជធានីភ្នំពេញ ស្តីពីការដាក់ចេញវិធានការរដ្ឋបាល សម្រាប់ភូមិសាស្ត្ររាជធានី ភ្នំពេញ ដើម្បីទប់ស្កាត់ការឆ្លងរាលដាលនៃជំងឺកូវីដ-១៩ ដោយ បែងចែក ជា "តំបន់ក្រហម" "តំបន់លឿងទុំ" និង "តំបន់លឿង" សម្រាប់រយៈពេល ៧ (ប្រាំពីរ) ថ្ងៃ គិតចាប់ពីម៉ោងសូន្យ នាថ្ងៃទី៦ ខែឧសភា ឆ្នាំ២០២១ រហូតដល់ ថ្ងៃទី១២ ខែឧសភា ឆ្នាំ២០២១ និង បទប្បញ្ញត្តិទាំងឡាយណា ដែលបានដាក់ចេញដើម្បីប្រយុទ្ធ និងទប់ស្កាត់ការឆ្លង រាលដាលនៃជំងឺកូវីដ-១៩ មុនពេលសេចក្តីសម្រេចនេះចូលជាធរមាន ហើយដែលមិនផ្ទុយនឹងសេចក្តីសម្រេចនេះ ត្រូវមានអានុភាពអនុវត្តបន្តរហូតដល់មានលិខិតបទដ្ឋានគតិយុត្តិធម៌កំណត់ជំនួស។

បទប្បញ្ញត្តិទាំងឡាយណា ដែលមានខ្លឹមសារផ្ទុយនឹងសេចក្តីសម្រេចនេះ ត្រូវទុកជានិរាករណ៍។

ប្រការ៦ ..

នាយករដ្ឋបាលសាលារាជធានីភ្នំពេញ ស្នងការនគរបាលរាជធានីភ្នំពេញ មេបញ្ជាការកងរាជអាវុធហត្ថ រាជធានីភ្នំពេញ អភិបាល នៃគណៈអភិបាលខណ្ឌទាំង១៤ ប្រធានមន្ទីរសុខាភិបាលនៃរដ្ឋបាលរាជធានីភ្នំពេញ ប្រធាន មន្ទីរ-អង្គភាពជំនាញជុំវិញរដ្ឋបាលរាជធានីភ្នំពេញ ត្រូវទទួលបន្ទុកអនុវត្តសេចក្តីសម្រេចនេះ ឱ្យមានប្រសិទ្ធភាព ចាប់ពីថ្ងៃចុះហត្ថលេខាតទៅ។

ថ្ងៃ ពុធ ៧ ខែ ឧសភា ឆ្នាំ ២០២១ ខែជេស្ឋ ឆ្នាំឆ្លូវ ត្រីស័ក ព.ស.២៥៦៥
ធ្វើនៅរាជធានីភ្នំពេញ ថ្ងៃទី ១៩ ខែឧសភា ឆ្នាំ២០២១

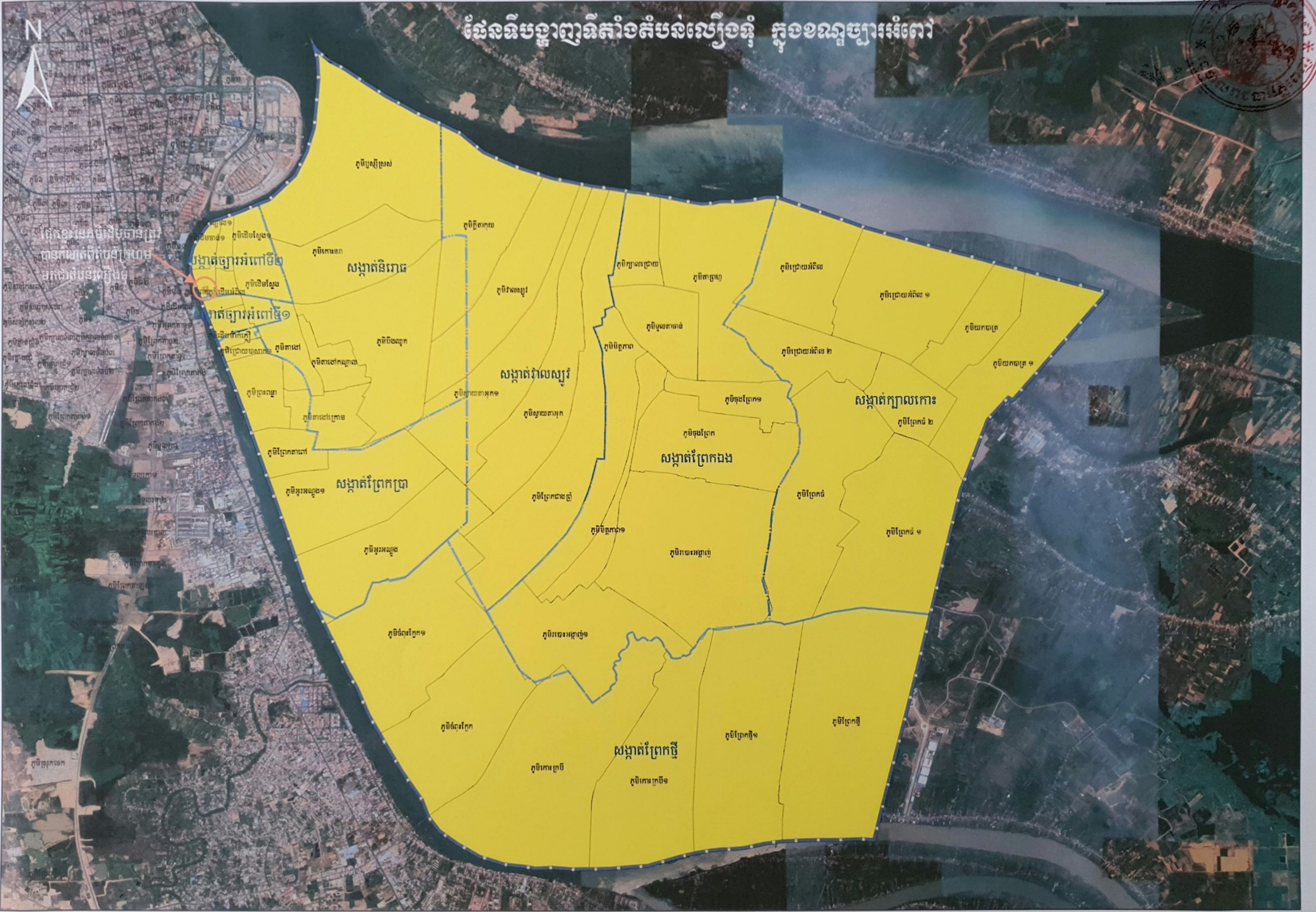


យូង ស្រេង

កន្លែងទទួល :

- ទីស្តីការគណៈរដ្ឋមន្ត្រី
- ក្រសួងមហាផ្ទៃ
- ក្រសួងសេដ្ឋកិច្ច និងហិរញ្ញវត្ថុ
- ក្រសួងសុខាភិបាល
- គ្រប់ក្រសួង-ស្ថាប័ន
- ក្រុមប្រឹក្សារាជធានីភ្នំពេញ
- **ដើម្បីគោរពជូនជាប្រ.**
- ស្នងការដ្ឋាននគរបាលរាជធានីភ្នំពេញ
- បញ្ជាការដ្ឋានកងរាជអាវុធហត្ថរាជធានីភ្នំពេញ
- រដ្ឋបាលខណ្ឌទាំង១៤
- មន្ទីរ-អង្គភាពជំនាញជុំវិញរដ្ឋបាលរាជធានីភ្នំពេញ
- ដូចប្រការ៦
- **ដើម្បីមុខការ.**
- គ្រប់ប្រព័ន្ធផ្សព្វផ្សាយ
- **ដើម្បីជួយផ្សព្វផ្សាយ.**
- ឯកសារ-កាលប្បវត្តិ

ផែនទីបង្ហាញទីតាំងតំបន់លើទឹកដី ក្នុងខណ្ឌច្បារអំពៅ



ផែនទីនេះ នៅក្នុងសៀវភៅប្រឹក្សាភិបាលរាជធានីភ្នំពេញ មកជាប់បទព្រឹត្តិបត្រ

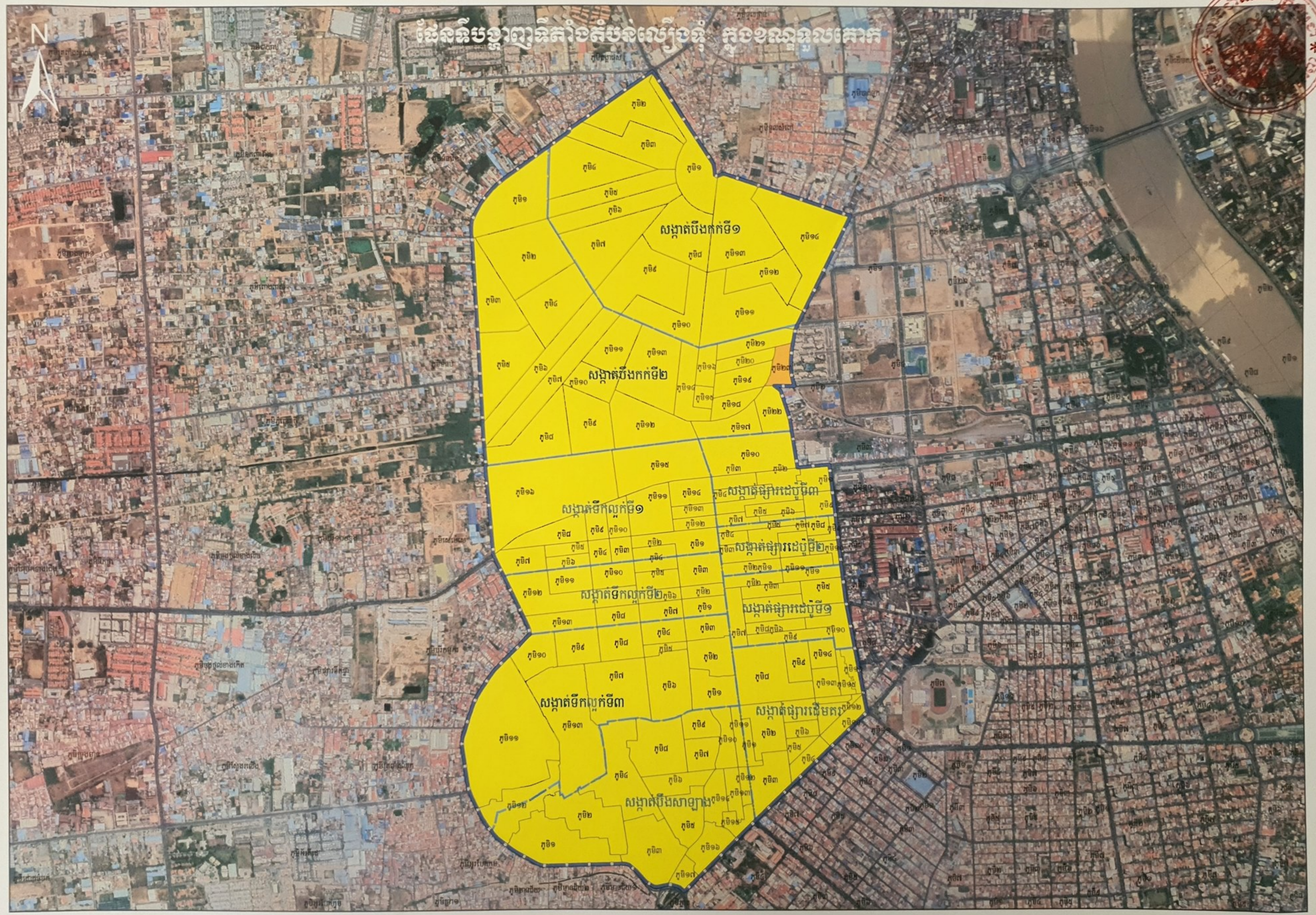
ក្រុមប្រឹក្សាភិបាលរាជធានីភ្នំពេញ

ផែនទីបង្ហាញទីតាំងតំបន់លើ្រងទុំ ក្នុងតួបិសាស្ត្ររាជធានីភ្នំពេញ

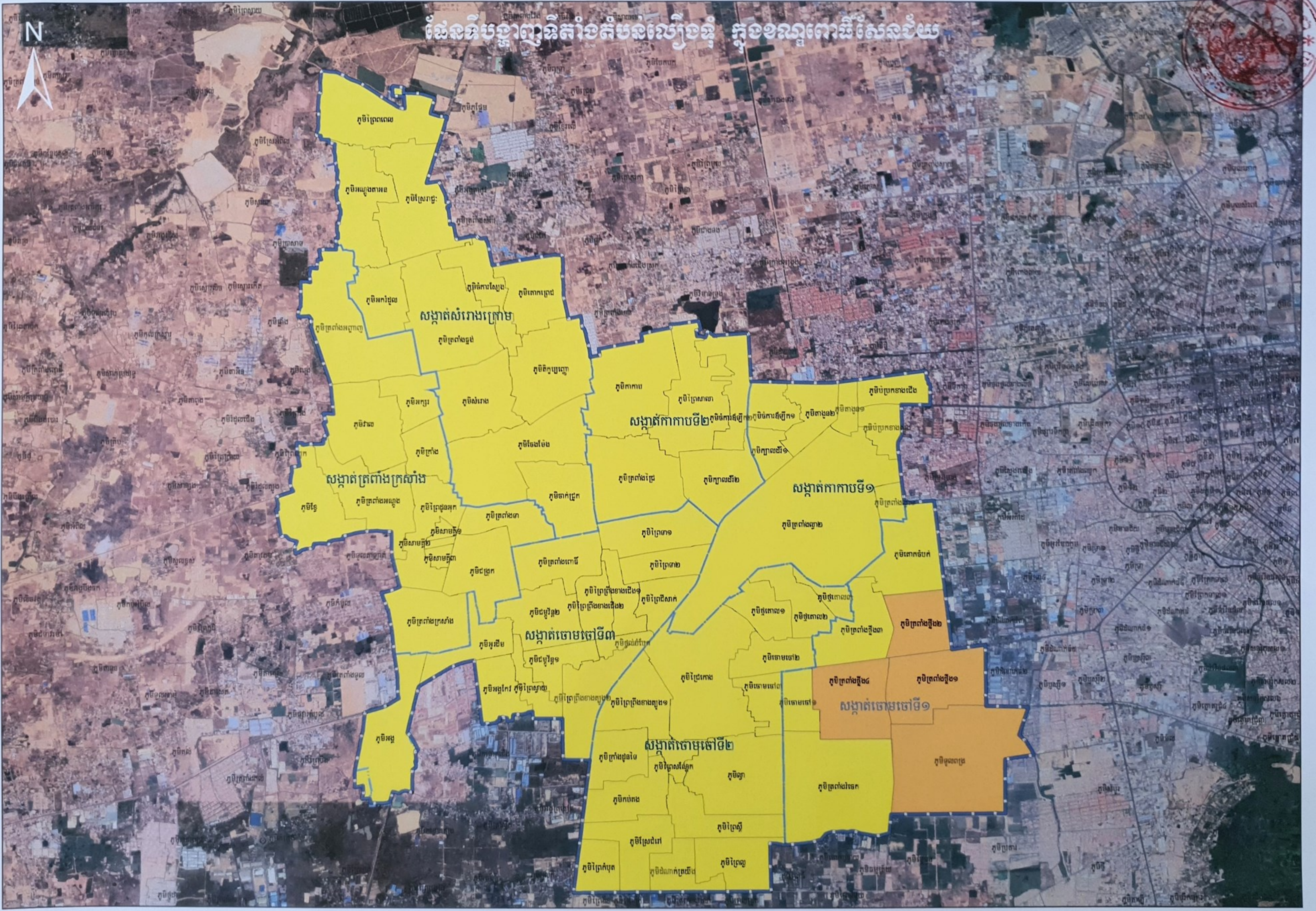


Source: Esri, Maxar, GeoEye, Earthstar Geographics, CNES/Airbus DS, USDA, AeroGRID, IGN, and the GIS User Community

ផែនទីបង្ហាញទីតាំងតំបន់សេរីជំនុំ ក្នុងខណ្ឌឫស្សីកែវ

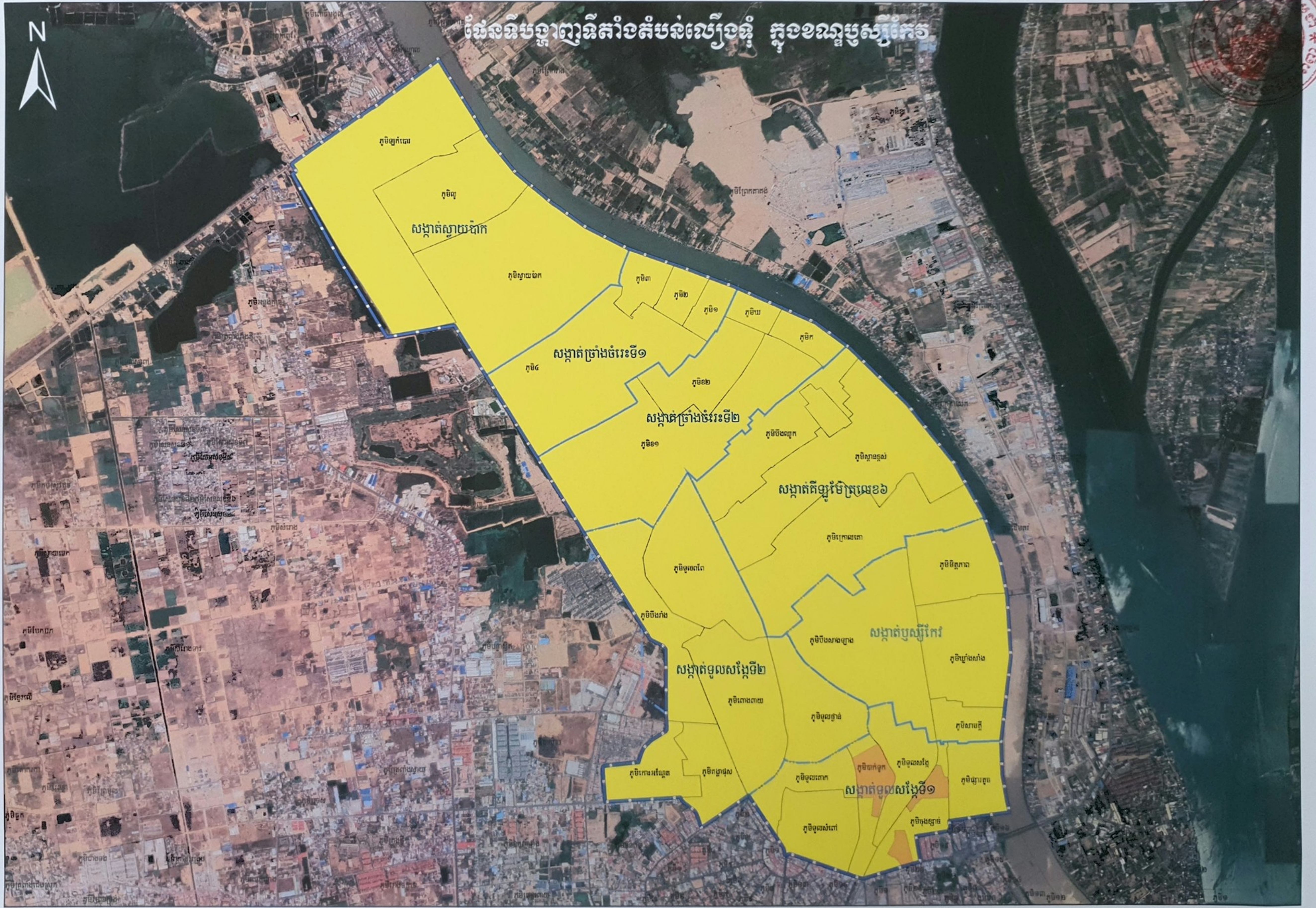


ផែនទីបង្ហាញទីតាំងតំបន់សេរីខ្ញុំ ក្នុងខណ្ឌពោធិ៍សែនជ័យ



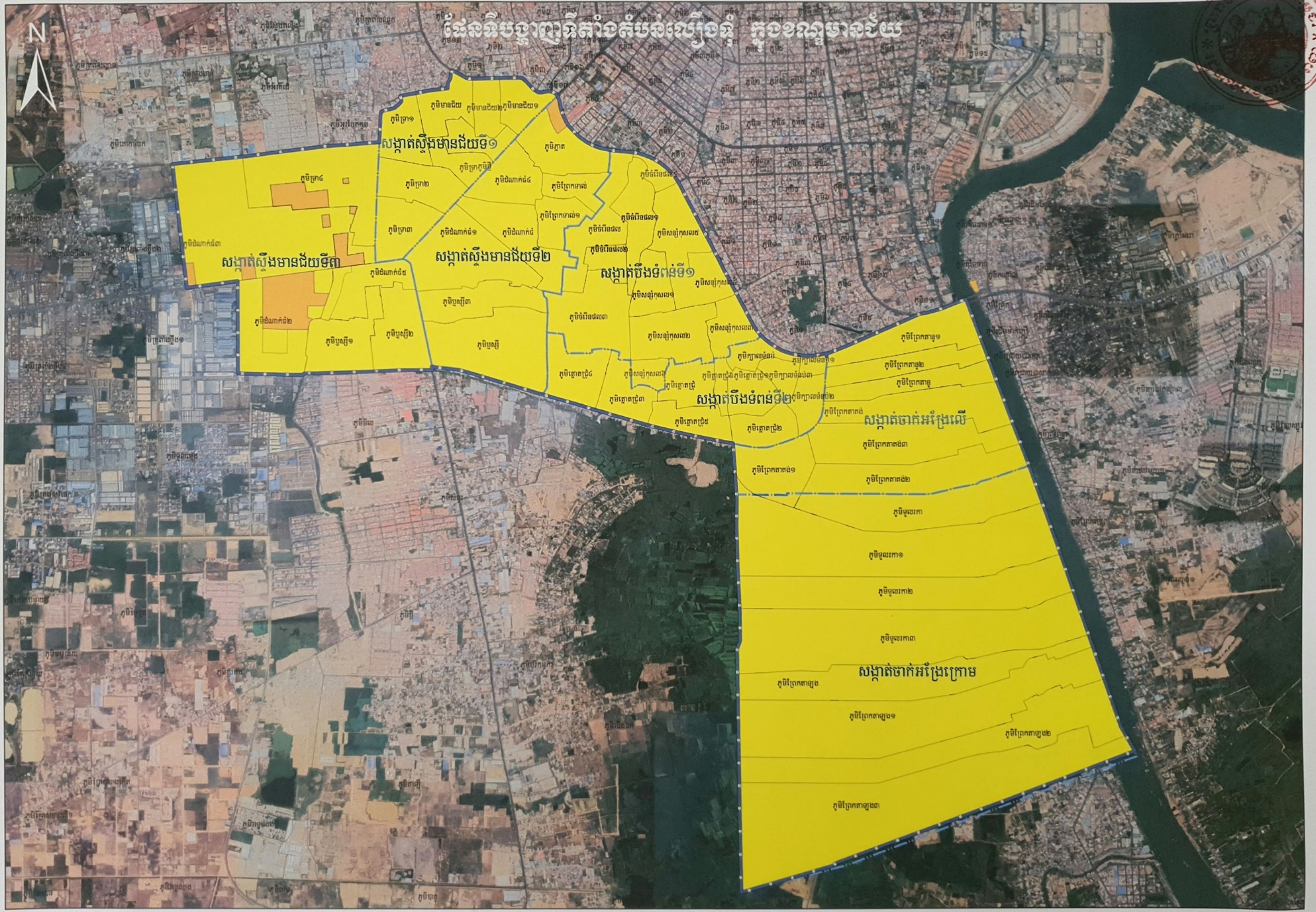


ផែនទីបង្ហាញទីតាំងតំបន់លើទំនុំ ក្នុងខណ្ឌបូស្សីកែវ





ផែនទីបង្ហាញទីតាំងតំបន់ស្បៀងក្នុងខណ្ឌមានជ័យ



សង្កាត់ស្ទឹងមានជ័យទី១

សង្កាត់ស្ទឹងមានជ័យទី២

សង្កាត់បឹងទំពន់ទី១

សង្កាត់បឹងទំពន់ទី២

សង្កាត់ចាក់អង្រែលើ

សង្កាត់ចាក់អង្រែក្រោម